

BULLETIN D'OPPORTUNITÉS

Le magazine des cédants et repreneurs

+ de 150
offres de cessions
d'entreprises et fonds
de commerce en
Seine-et-Marne

SOMMAIRE :

PARCOURS JURIDIQUE :
Points de vue de nos
expert (p.6)

REPRENEURS. CÉDANTS :
La CCI à vos côtés pour
votre projet (p.7)

CÉDANTS : Des repreneurs
pour vous (p.9)

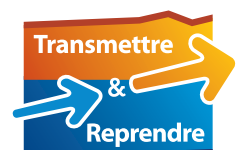
VOTRE AGENDA :
Reprise-Transmission (p.17)

septembre à décembre 2020 - n° 57

 **île de France**



Cette action est cofinancée par l'Union européenne.
L'Europe s'engage en Île-de-France avec le Fonds social européen



une entreprise en
Seine-et-Marne

une initiative

 CCI SEINE-ET-MARNE



4

**Annonces de la
CCI Seine-et-Marne**

6

**LE PARCOURS JURIDIQUE
: Points de vue
de nos experts**

7

**REPRENEURS, CÉDANTS,
la CCI à vos côtés pour
votre projet**

9

**Annonces de la Chambre de
Métiers et de l'Artisanat de
Seine-et-Marne**

13

**CÉDANTS.
Des Repreneurs
pour vous**

14

**Annonces de CRA
(Cédants et Repreneurs
d'Affaires)**

16

**Les annonces de la
Fédération Française du
Bâtiment Île-de-France Est**

17

**Agenda Reprise
Transmission**



Au service de vos projets de transmission et reprise d'entreprises, la CCI Seine-et-Marne vous propose un dispositif d'accompagnement et de conseils. Vous souhaitez reprendre une entreprise, à titre individuel ou dans une démarche de croissance externe :

- Faites-vous accompagner par un conseiller spécialisé qui étudie avec vous la faisabilité de votre projet et vous oriente dans votre réflexion et vos démarches.
- Trouvez une cible grâce à la bourse d'affaires nationale « Transentreprise », vous pourrez veiller sur le marché des opportunités, puis être mis en relation avec des cédants dont l'entreprise correspond à vos critères.
- **Échangez vos expériences**, affinez votre projet et rencontrez des experts lors des Ateliers Repreneurs.
- Autres prestations : Recherche personnalisée et ciblée d'entreprise, approche de la valeur...

Vous souhaitez céder votre entreprise :

- Diagnostiquez votre entreprise en toute confidentialité, rencontrez un conseiller spécialisé afin qu'il établisse le diagnostic de votre entreprise, ses atouts et faiblesses, son potentiel de développement...
- Trouvez un acquéreur : avec l'aide d'un conseiller spécialisé : élaboration d'un document de présentation anonyme, définition du profil requis, sélection et présentation de repreneurs au profil requis.
- Autres prestations : Dossier de présentation, approche de la valeur...

Contact : PME-PMI - Lionel BECQUART (LB)

Tél : 01 74 60 51 00 -

lionel.becquart@seineetmarne.cci.fr

PRODUCTION/NÉGOCE/ SERVICES

Seine-et-Marne (Sud) - A reprendre société de **SERVICE À LA PERSONNE** dans un réseau d'enseigne qui réalise un CA d'environ 400 000 € auprès d'une clientèle de particuliers - L'équipe est constituée de 11 salariés intervenants + 1 assistante d'agence - Emplacement en centre-ville - Ses atouts : clientèle et équipe fidèle, fort potentiel de développement, notoriété. Agrément : 15 ans. Motif de la cession : rapprochement familial. Échéance : fin 2019/2020 - Prix de cession : ND. Premier contact par mail à contact@ma-de-re.com ou par tél au 0611856791

Seine et Marne Nord, à vendre cause retraite **FDC PRESSING**. CA : 130k€ auprès d'une clientèle haut de gamme fidélisée. 2 salariés parfaitement autonomes et polyvalents. Emplacement en plein centre-ville. Surface du point de vente : 100m². Machine neuve. Prix de cession : 99 000€. Contact 06 48 24 70 31

Seine et Marne nord - A vendre fonds de commerce **INSTITUT DE BEAUTE**. Il réalise un CA de 157 k€. L'équipe est constituée en plus de la gérante, de 1 salarié et un apprenti. Très bel emplacement en centre-Ville. Surface de 75 m² sur deux étages. 4 cabines spacieuses avec douche. L'ensemble est en très bon état. De nombreux équi-

pements font partie du fonds ce commerce. Belle clientèle. Motif cession : déménagement. Prix de cession : 168 000€. Contact 06 48 24 70 31

CAFÉ/HÔTEL/RESTAURANT



773C12 BAR/FDJ/TABAC/PMU/AMIGO/RESTAURANT 80m² (climatisé), cuisine de 30m² avec matériel pro complet neuf, la partie restauration n'a jamais été exploitée (hors chiffre), salle restaurant de 82m² (55 places), agencée et équipée de matériel neuf + 2 salles de 30 et 35m² au 1er étage. Appartement T4 de 140m² en duplex avec entrée privative. EBE retraité : 53.000€. Total commissions : 54.000€, bonne rentabilité. Grand potentiel de développement par activité traiteur et organisation de réceptions, restaurant. cause : retraite. Cession fonds : 110.000€, murs (380m²) : 230.000€. En toute propriété: 330.000€. Contact vendeur : 0680933373 - briceer@aol.com

77C126 Vente de FdC - **RESTAURATION** dans le centre-ville de Lagny-sur-Marne pour cause de départ en retraite. 70 places en intérieur et 30 places en extérieur dans une petite rue piétonne. Bail renouvelé jusqu'en 2027 pour un loyer de 1 030 € - Prix à discuter. Contact au 0671186752.

773C16 A céder cause retraite, CRÊPERIE située en centre-ville de Melun CA : 93 000 € exploitation en couple - Salle 30 couverts - Prix de vente Fonds de commerce : 40 000 € - Contact vendeur 0678112162

772H0217 RÉCEPTIONS ET HÉBERGEMENT - A céder cause retraite, ensemble immobilier exceptionnel en excellent état et fonds de commerce ayant une activité de réceptions et hébergement - CA : 446 000 € dont 80 % en activité mariages et 20 % en activité gîtes en progression constante - Gîtes classés 3 épis de charme - Parc de 4 ha avec bassin romantique et vue sur seine - Murs sur 1 000 m² comprenant maison d'habitation de 300 m², 6 gîtes indépendants, salle de réception et dépendances. Localisation : situation exceptionnelle sud Seine-et-Marne - Prix : 2,7 M€ - 01 64 37 09 99

Commune de 23 000 habitants - À vendre fonds de commerce spécialisé en **RESTAURATION TRADITIONNELLE ITALIEN ET PIZZERIA** - CA : 580000€ - Clientèle de particuliers et

professionnels pour l'essentiel locale - 7 salariés - Surface : 250 m² - Clientèle fidèle, savoir-faire spécifique, grand jardin d'été en saison - Motif cession : retraite et changement d'activité. Prix de cession : 450 000 € - Loyer 4 000 € / mois. Premier contact par mail : ristorantevanessa@gmail.com ou M. Labate - Tél : 0650993105

Seine-et-Marne Sud, commune de 400 habitants - A vendre fonds de commerce **RESTAURANT TRADITIONNEL**. CA : 180 k€ L'équipe est constituée de 3 salariés. Emplacement en zone rural très touristique (base de loisirs, golf, forêt, zone d'escalade, musée, château, chemins GR). Surface de la salle : 170 m², grande cuisine très bien entretenue - 80 couverts et une terrasse de 20 couverts. Atouts : clientèle fidèle. Accès handicapés ; pas de personnel à reprendre. Motif cession : retraite Échéance : 2020. Prix de cession : 88 000 €. Premier contact par mail : claudinemetais@sfr.fr - Mme Metais 06 84 27 75 87

Seine-et-Marne Nord - A vendre fonds de commerce **RESTAURATION**. CA de 485 000 €. Emplacement sur zone d'activité dynamique et en développement avec de très nombreuses enseignes nationales de premier ordre. Surface de 260 m² en parfait état avec 12 mètres de vitrines, 110 places assises et grand parking. L'exploitant souhaite déménager

pour une surface plus importante. Les 5 employés ne sont pas à reprendre sauf négociation. Prix de cession : 405 000 €. Contact GH 06 48 24 70 31

Seine et Marne Nord sur communes de Marne et Gondoire en emplacement N°1Bis - A vendre cause retraite fonds de commerce **RESTAURATION**, il réalise un CA de 90 k€. L'équipe est constituée de 1 salarié et du gérant. Très bon emplacement. 70 places assises en intérieur et 30 places en terrasse. Affaire à relancer, gros potentiel. Disponible immédiatement. Prix de cession : 150 000€. Contact 06 48 24 70 31

Seine et Marne centre/nord - À vendre pour retraite **FDC RESTAURATION ET VENTES A EMPORTER**. CA : 420 k€ très bonne rentabilité. L'équipe : 2 salariés en plus des 2 gérants. Emplacement en centre-ville. Surface de 175m² + 140 m² de cave aménageable + 70 m² de terrasse. Le restaurant peut accueillir 80 personnes en intérieure et a une grosse activité pour la vente à emporter. Restaurant connu pour la qualité de ses produits. Prix de cession : 392 000€. Contact 06 48 24 70 31

COMMERCE DE DÉTAIL

Seine-et-Marne nord sur communes de Marne et Gondoire. A vendre fonds de commerce **BAR TABAC PDJ PMU**. Il réalise un CA de 173 000 €. L'établissement est tenu par les deux gérants. Emplacement en plein centre d'une petite ville Surface de 80 m² en RDC, 80 m² nonexploité au 1er étage, 50 m² de cave et un appartement de 150 m². Clientèle fidèle et CA constant. De nombreuses nouvelles constructions sur la ville et l'exploitation du premier étage sont des éléments de développement factuels. Motif cession : retraite. Prix de cession : 291 000 €. Contact GH : 06 48 24 70 31

77C122 À vendre cause retraite, fonds de commerce **CAVE À VINS** et spiritueux dans sud 77, 2 points de vente. Surface de vente 60 m² situé en ville dans rue principale facile d'accès - Loyer 7 200 € annuel - Surface de vente 120 m², surface totale - 300 m² situé en ville dans rue principale - facile d'accès - Loyer 12 000 € annuel. CA Total : 980 000 € Prix de vente : 340 000 € à débattre - Profil repreneur : passionné par le vin et les spiritueux. Accompagnement possible. Contact direct : 0164298739 -

Mail : lecaviste@live.fr



À Coulommiers, à vendre FDC (ou société) spécialisé(e) dans la **VENTE DE PUÉRICULTURE** - CA : 400 000 € auprès d'une clientèle de particuliers pour l'essentiel locale - Emplacement en zone d'activité en plein développement - Surface : 350 m² + 50 m² de réserve - Très bonne image, parking à disposition, vendeuses très investies et qualifiées, stock sain, aucuns travaux à prévoir, bonne communauté sur les réseaux sociaux, CA en constante augmentation, magasin équipé et agréable - Appartenance au réseau Autour de Bébé (pas de royalties) - Motif cession : projet personnel - Échéance : entre 3 et 12 mois. Prix de cession : 140 000 € - Premier contact par mail delphine.breuille@gmail.com - Tél : 0651462077

À vendre fonds de commerce **DÉCORATION, COMMERCE DE DÉTAIL POUR LA MAISON** (vaisselle, linge de maison, luminaires...) **VENTE DE VÉGÉTAUX ET RELOOKING DE MEUBLES** - Clientèle de particuliers fidèles - Premier contact par mail ambiancejardin.deco@gmail.com

Seine-et-Marne Sud, à vendre société spécialisée dans la vente **d'ARTICLES DE FÊTES ET DE PRESTATIONS D'ANIMATIONS** pour fêtes enfantines, exclusivement sur internet. Plateforme e-commerce existante depuis 2012, CA HT : 231 000 € en 2017, et 327 000 € en 2018. Jouissant d'une excellente e-réputation et d'une notoriété grandissante, la plateforme internet et le blog sont développés avec des CMS de renommée mondiale. Comptant plus de 65 000 clients, et un stock marchandises de 54 000 €, Aucun salarié à reprendre. Cession en raison d'un changement de vie familiale, possibilité d'accompagnement pour la reprise. Prix de vente : 150 000 € à négocier - Échéance : juillet 2020 - Contact : Cyril Dumont 06 22 38 66 81 - mail :

cdumont@larecrecestparty.com

Nord Seine-et-Marne, à vendre FDC spécialisé dans la **VENTE DE CHOCOLATS & CONFISERIES**, sous l'enseigne d'une marque renommée. CA : 138 000 € auprès d'une clientèle de particuliers et professionnels, pour l'essentiel locale. Situé en plein centre ville, sur la place du marché, surface du point de vente 28 m², avec possibilité de logement aux étages. Ses atouts : clientèle fidèle, emplacement avec stationnements alentour, facilité d'accès en voiture ou à pieds, appartenance à un réseau mondialement connu. Loyer : 1 104 € / mois. Prix de cession : 110 000 €. Premier contact par mail M. Héros cabosse.leonidas@orange.fr

SOINS ESTHÉTIQUES, LPG, EXTENSIONS DE CILS, ONGLERIE Situé à Moret sur Loing (L'Orvanne) avec 12.400 habitants, regroupant Ecuelles, Veneux les sablons. Proche des places de parking, entouré d'une boulangerie, coiffeur et fleuriste sur un axe routier très passager. Il est constitué de 3 cabines dont 1 avec douche, 2 postes à ongles, la superficie du local est de 66 m². L'institut a été créé en 2015, (implantation et agencement), pas d'investissement à prévoir. Le bail est 3,6,9 signé en 2015, avec un loyer de 856 euros TTC par mois, faibles charges, Prov 140 euros TTC par mois L'effectif actuel est d'une gérante et 2 salariées en CDI. Le C.A. HT est de 165.000 euros, en progression constante. La clientèle est fidèle depuis son ouverture et en augmentation. La vente du fonds de commerce est estimée à 110.000 euros. Plus les stocks cabine et vente. Désir vendre pour réaliser un autre projet professionnel. Pour un premier contact, veuillez laisser un message par mail ou portable à : isabelle.hallart@gmail.com au 06 85 47 91 49 ou alexandra.hallart@gmail.com au 07 71 02 85 38.



Seine-et-Marne Sud, périphérie de Melun - A vendre fonds de

commerce ou parts sociales, au choix du repreneur - **BOULANGERIE / SNACKING** dans le cadre d'un contrat de licence de marque. Existant depuis près de 3 ans, la société réalise un CA de plus de 300 000 € auprès d'une clientèle de proximité, séduite par la qualité de l'offre et un excellent rapport qualité/prix. L'équipe est constituée de 2 salariés. Emplacement premium dans une zone d'activité dynamique. Surface du point de vente : 159 m², terrasse. Ses atouts : clientèle fidèle, emplacement, qualité, apport due la marque. Motif cession : changement d'orientation professionnelle. Prix de cession : 100 000 €. Contacter M. Francis PINAT : francis.pinat65@gmail.com ou 06 31 73 98 01 Seine-et-Marne Nord sur communes de Marne et Gondoire en emplacement N°1.

A vendre cause retraite fonds de commerce **LIBRAIRIE PAPETERIE JOURNAUX**. 30 années d'existence, CA : 600 000 €. Équipe de 4 salariés. Emplacement exceptionnel en plein Centre-Ville. Surface du point de vente : 300 m² divisible. Lieu de passage très fréquenté et grosse clientèle d'habituées. Accompagnement au démarrage possible. Disponible immédiatement. Prix de cession : 408 800 €. Contact GH : 06 48 24 70 31

Dernière minute - Seine et Marne Sud commune de 40 000 hab. - A vendre société exploitant une **SALLE DE JEUX EN RÉALITÉ VIRTUELLE + BAR LOUNGE**. Existant depuis 05/2018, CA de 60k€ auprès d'une clientèle de particuliers, pro et collectivités territoriales. L'équipe : 1 ETP. Emplacement n°1 en Centre Ville/ Surface du point de vente : 170m² - Ses atouts : haute technologie fonctionnement ok, licences ok - marque et logo déposés - accessibilité et incendie aux normes - fort potentiel de développement. Motif cession : recherche gérant sur place Échéance : 6 mois. Prix de cession à définir selon engagements et investissements du repreneur. Premier contact par mail contact@virtualbreak.fr



CCI SEINE-ET-MARNE

LE PARCOURS JURIDIQUE VU PAR NOS EXPERTS...

L'avis de Sarah DEGRAND - Avocate au Barreau de Melun



La reprise d'une entreprise peut représenter une alternative intéressante à la création si l'on dispose des clés de la réussite d'un tel projet. Le repreneur devra non seulement envisager la reprise mais également évaluer son projet avant de conclure la vente en tenant compte de ses propres contraintes. La reprise d'entreprise réussie doit être préparée et anticipée.

Cibler l'entreprise à reprendre

Concrètement, le repreneur devra rechercher des opportunités de reprise ayant en tête une idée précise du profil de l'entreprise souhaitée (choix de l'emplacement géographique, du secteur d'activité, la taille de l'entreprise, le nombre de salariés...). Le repreneur doit également avoir à l'esprit ce qu'il souhaite acheter. Une reprise d'entreprise n'est pas une opération figée et elle peut se réaliser de plusieurs manières : Achat des titres d'une société (éventuellement par l'intermédiaire d'une holding), achat d'une branche d'activité seulement, achat d'un fonds de commerce après création d'une entreprise par le repreneur...

Evaluer l'entreprise à reprendre

Une fois la cible choisie, il est indispensable d'évaluer l'entreprise cible afin de définir son prix mais également d'en connaître le fonctionnement et d'éviter des situations conflictuelles par la suite. L'évaluation (à ne pas confondre avec l'audit) n'est pas seulement une affaire de prix. Elle permet également, et c'est essentiel à

ce stade, d'apprécier tous les aspects de l'entreprise (potentiel, capital humain...) afin de cerner tous les risques (financiers, stratégiques, sociaux).

Négocier la reprise

La négociation de la reprise est une étape clé. Elle doit porter sur tous les éléments de la cession (forme de l'opération, méthode de valorisation, calendrier, prix, modalité de paiement, conditions d'accompagnement du cédant...). A ce niveau, une lettre d'intention peut être rédigée. Cette lettre aura pour objet la concrétisation des discussions et accords préalables entre repreneur et cédant et permettra de définir le cadre de la négociation. Aucune des parties ne se verra imposer une obligation d'aboutir à la cession souhaitée, mais simplement une obligation de négocier de bonne foi.

La réalisation d'un audit

L'audit permet au repreneur de s'assurer de la pertinence des informations qui lui auront été communiquées par le cédant. L'audit peut porter sur les éléments

juridiques et contractuels (bail commercial, contrat de concession, crédit-bail...), ou prendre un caractère social (conformité des contrats de travail à la législation en vigueur, clauses de non-concurrence...) ou porter plus largement sur les éléments comptables et financiers (fiscalité de l'entreprise, situation comptable, stratégie d'entreprise...). Pour chaque matière à auditer, le repreneur à tout intérêt à recourir à un spécialiste (expert-comptable, avocat ...) afin de s'assurer de la pertinence des informations recueillies et de leur analyse.

La promesse de vente

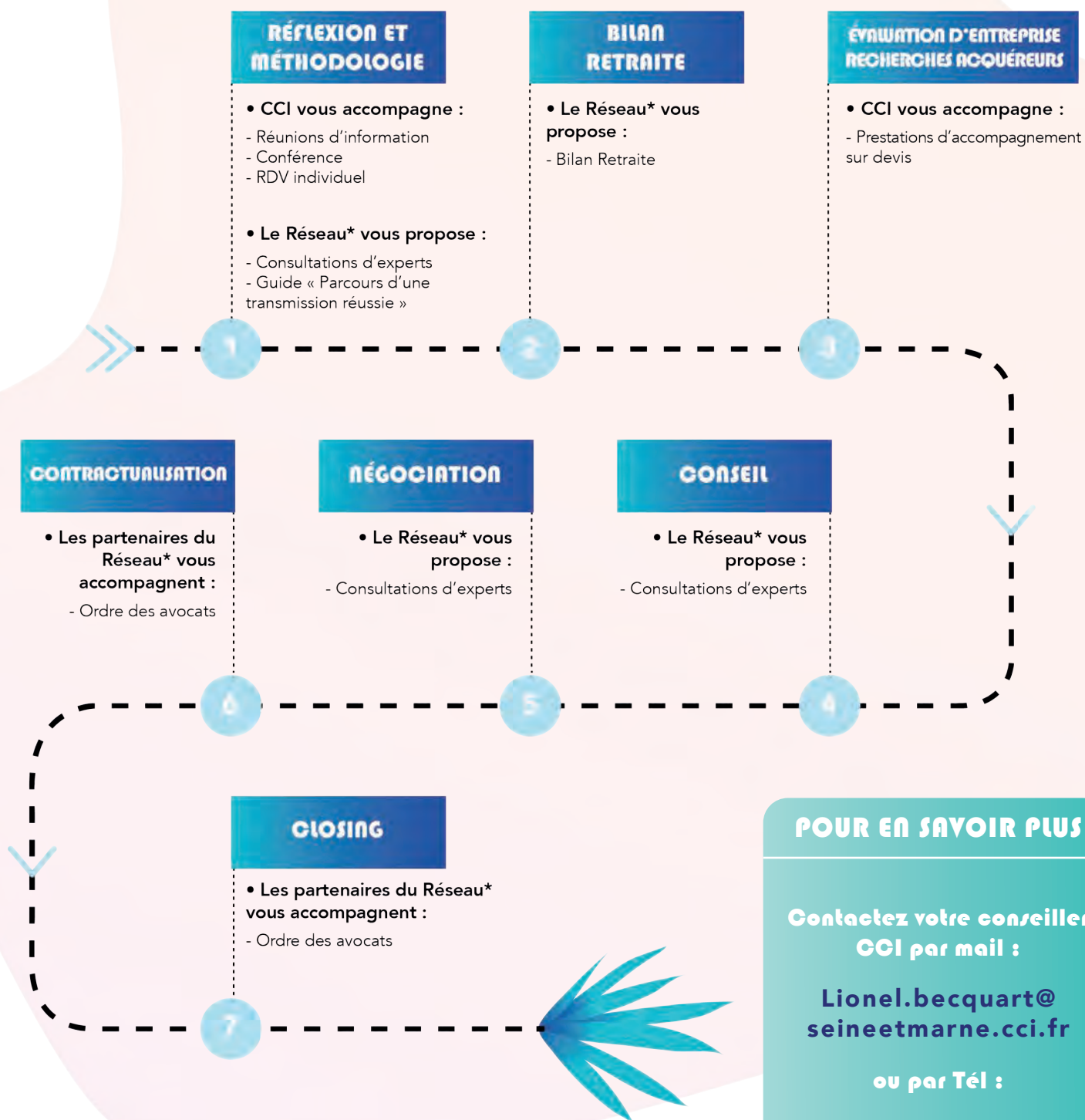
Lorsque les discussions sont bien avancées, l'accord peut être formalisé par une promesse de vente. Il s'agit d'un engagement juridique qui constate la rencontre des consentements. Le repreneur peut demander à ce stade que des conditions suspensives soient prévues. La condition suspensive peut porter notamment sur l'obtention d'un prêt par le repreneur et même sur la réalisation d'un audit, si cela n'a pas été envisagé en amont.

Après ces quelques étapes essentielles, la cession proprement dite peut être envisagée sereinement !

Tout au long de votre projet

CÉDANTS, LA CCI VOUS ACCOMPAGNE

Les phases de votre projet



*Retrouvez les membres du Réseau Reprendre et Transmettre p.18

Tout au long de votre projet

REPRENEURS, LA CCI VOUS ACCOMPAGNE

Les phases de votre projet

RECHERCHE DE CIBES

- CCI vous accompagne :
 - Prestations d'accompagnement sur devis

FORMATION

- CCI vous accompagne :
 - 5 jours pour reprendre

RÉFLEXION ET MÉTHODOLOGIE

- CCI vous accompagne :
 - Réunions d'information Reprise
 - Ateliers Repreneurs
 - RDV individuel
 - Conférences
- Nos Partenaires :
 - Consultations d'experts

3

2

1

ÉVALUATION

- CCI vous accompagne :
 - Prestations d'accompagnement sur devis
 - Entrepreneur #Leader

CONSEIL

- CCI vous accompagne :
 - Prestations d'accompagnement sur devis
 - Entrepreneur #Leader
- Nos partenaires vous accompagnent :
 - Consultations d'experts

NÉGOCIATION

- CCI vous accompagne :
 - Prestations d'accompagnement sur devis
 - Entrepreneur #Leader
- Nos partenaires vous accompagnent :
 - Consultations d'experts

4

5

6

SIGNATURE

CONTRACTUALISATION

8

7

POUR EN SAVOIR PLUS

Contactez votre conseiller CCI par mail :

Lionel.becquart@seineetmarne.cci.fr

ou par Tél :

01 74 60 51 12

*Retrouvez les membres du Réseau Reprendre et Transmettre p.18

Les annonces de :



LA CHAMBRE DE MÉTIERS ET DE L'ARTISANAT DE SEINE-ET-MARNE

Assurer la cession d'entreprise est la priorité du Secteur des Métiers en attirant les jeunes talents vers les entreprises artisanales et en les formant pour en faire des collaborateurs efficaces et des repreneurs performants. Les Chambres de Métiers et de l'Artisanat, en liaison avec les Organisations Professionnelles du secteur, jouent un rôle essentiel dans ce passage de relais entre générations.

Contact : Laurent BOUVIER (LB) - Antenne de Meaux
Tél. : 01 64 79 26 91 - laurent.bouvier@cma77.fr

Laurie COMMAULT (LC) - Antenne de Chelles
Tél. : 01 64 79 26 50 - laurie.commault@cma77.fr

Jean-Pierre PAVIOT (JPP) - Antenne de Montereau-Fault-Yonne
Tél. : 01 64 79 26 68 - jean-pierre.paviot@cma77.fr

Nicolas FOUQUIAU (NF) - Antenne de Provens
Tél. : 01 64 79 26 43 - nicolas.fouquiau@cma77.fr

Sébastien BONNELUCQ (SB) - Antenne de Melun
Tél. : 01 64 79 26 08 - sebastien.bonnelucq@cma77.fr



Annonces NORD 77

SERVICES

17-06-3 Vente fonds **SALON DE COIFFURE MIXTE** de 65 m² région Dammartin-en-Goële. En centre-ville, tous commerces à proximité, salon et matériel en bon état, CA 2016 : 92 000 € HT avec bon potentiel de développement. Loyer annuel 10 300 € HT CC Prix de cession proposé : 55 000 € (Contact LB)

18-10-3 **FONDS DE COIFFURE MIXTE** local 60 m², changement de région, agencement et matériel en parfait état, ville en expansion à 12 km de Meaux, ville en expansion, 1 salariée et 1 apprentie en CAP, excellente rentabilité, CA HT 2017 : 125 300 € en progression prix de cession 110 000 € (Contact LB)

18-09-27 Départ en retraite, **SALON DE COIFFURE ET ESTHÉTIQUE** près de Lagny-sur-Marne dans commune 6 300 habitants - Local 74 m², bail de 3, 6, 9. Matériels bon état ; 10 places coiffage, 3 bacs. Prix de vente : 200 000 € négociable (Contact LC)

17-04-19 Vente de Fonds de commerce **COIFFURE MIXTE** sans concurrence, dans ville en pleine expansion proche Lagny avec 6

places de coiffage, 2 bacs, 40 m², matériel récent, agréable situation avec stationnements proche transports (bus, RER), clientèle fidèle, CA à développer. Prix de cession : 70 000€ à négociier. (LC)

20-06-2 Vend **FONDS + MURS**, pour départ retraite, bel **INSTITUT DE BEAUTÉ** de 100m² sur 3 niveaux en centre-ville à proximité directe d'autres commerces dans commune proche Roissy CDG. Possibilité logement à l'étage. 2 salariés, 3 espaces de soins + cabine UV+ espace de vente produits et accessoires. Fichier de 600 clients fidélisés à développer. CA 2018 : 140 700€, CA 2019 : 131 225€ Prix : 220000€ (LB)



19-07-2 **FONDS GARAGE DE REPARATION ET VENTE AUTOMOBILE**, très bien situé, proche Lagny-sur-Marne. Enseigne grande marque française. Atelier et accueil 350 m² environ, bureau

mezzanine 40 m². Equipement : 4 ponts, banc de géométrie, outils de diagnostic multimarques, appareil de recharge de climatisation, équipement de montage et équilibrage de pneumatiques, très bien entretenu. 20 places parking. Très bonne clientèle et bonne réputation sur le secteur. CA 2018 : 752 000 €. (Contact LB)

19-08-02 Fonds de **COIFFURE MIXTE** départ raisons de santé - Proche de Meaux - Local bon état Loyer mensuel HT 774 € - CA HT moyen : 103 000 € / Prix de cession du FDC : 75 000 € (Contact LB/HL)

19-09-01 Fonds de **COIFFURE MIXTE** Meaux quartier résidentiel calme - Local 75 m² bon état, vitrine d'angle, parking, 5 postes coiffage, 4 bacs - 1 salarié à temps partiel. Loyer mensuel (avec charges) HT 640 € - CA HT : 100 000 € / Prix de cession du FDC : 65 000 € - Accompagné par la cédante - Possibilité vente des murs : 120 000 € (Contact LB/HL)

19-10-02 Fonds et murs **GARAGE MECANIQUE AUTOMOBILE CARROSSERIE PEINTURE** - Proche Crécy-la-Chapelle- Locaux très bon état, terrain 2 600 m² - Atelier mécanique et carrosserie 450 m², bureau et hall d'exposition 50 m²+R1-Effectif : 4ETP CA

HT 2018 : 570 000 € Prix du FDC (hors stock) + prix de murs : 330 000 € (Contact LB/HL)



19-11-01 Fonds **COIFFURE MIXTE** - Déménagement - Local 63m² neuf, matériel en bon état, 8 places coiffage, 4 bacs (1 massant) - Quartier dynamique, proche commerces et résidence, bonne clientèle, pas de concurrence, parking proche - 1 salarié (à reprendre) / CA HT 2019 : 180 526 € Prix de cession : 80 000 € négociable (Contact LB)

19-11-02 **SALON COIFFURE** - Nord-Ouest 77- Bon état, espace lumineux 60 m², 3 bacs coiffure récent, 9 postes coiffage, parking - 2 salariés (à reprendre) CA HT 2018 : 114 000 € Prix de vente du FDC : 75 000 € (Contact LB)

20-02-1 : **COIFFURE MIXTE** en centre ville de Coulommiers, rue très passagère clientèle fidèle et de passage, dans local de 72 m²

en parfait état refait en 2019, 2 salariées 1 apprentie, Chiffre d'affaires stable, CA HT 2019 : 163 500 €, prix de cession : 160 000 € (à néocier) (LB)

BÂTIMENT ET TRAVAUX PUBLICS

19-02-2 À céder cause santé - **COUVERTURE ZINGUERIE PLOMBERIE CHAUFFAGE ET ENTRETIEN D'INSTALLATIONS** depuis 1997, 8 km de Coulommiers, excellente renommée CA HT 2017 : 305 844 € - Intervention sur 30 km, clientèle collectivités/particuliers - 1 salariée et 1 apprenti en bac pro (depuis 5 ans) - 2 véhicules - Prix de cession : 75 000 € (Contact LB)

19-03-1: fonds de **PLOMBERIE CHAUFFAGE ÉNERGIE RENOUVELABLE**, dans ville au nord est de Meaux, entrepôts, 4 salariés, nombreux marchés signés pour 2019, société d'excellente renommée, CA HT 2018: 560 K€, CA HT prévu pour 2019: 850 K€, prix de cession 250 000 € (LB)

19-11-03 : **MENUISERIE FENÊTRES VOILETS PORTES PORTAILS CLÔTURES, PERGOLAS/**

VÉRANDAS,Fonds en Fermes-tures, cause retraite, en Nord 77, particuliers et collectivités maintenance et contrôle d'accès. Fichier +5000 clients (haut de gamme). 60 contrats de maintenance avec syndicats de copropriété. CA 2018 : 850 000 en progression régulière. Bon niveau de rentabilité Locaux commerciaux de 75m² bien placés sur axe passant avec parking, et ateliers/bureaux 150m². Prix de vente 420 000 € (LB)



20-03-1 : A vendre Secteur Crécy-la-Chapelle, fonds de commerce **PLOMBERIE-CHAUFFAGE** - Clientèle pour l'essentiel de particuliers - pas de salarié. CA 2019 HT : 67 000 € - Prix (hors stock) : 10 000€ Accompagnement du cédant - Repreneur expérimenté souhaité.(LB/HL)

20-03-2 : Vend fonds **INSTALLATIONS DÉPANNAGE COURANT FAIBLES, CONTRÔLE D'ACCÈS**, nord seine et marne, clientèle sur l'Île de France, nombreux contact ; CA HT 2019 : 235000 € prix de cession (a voir) LB

DIVERS

19-04-2 Fonds **BOULANGERIE PÂTISSERIE TRAITEUR** - LUZANCY, 25 km Meaux, rue passagère directe sur nationale, proche écoles, boutique et laboratoire 120 m², loyer 1 300 € (boutique et F2), pas de concurrence et la clientèle est fidèle, CA HT 2018 : 230 795 € prix de cession : 80 000 € à saisir (LB)

19-06-2 Fonds **CRÊPERIE SUR PLACE ET À EMPORTER** local 60 m², 40 couverts, proche Coulommiers, sur avenue passagère, bon état, nombreux matériels acquis en 2019, pas de salarié - loyer 1 560 HT, CA 2018 HT 128 550 € prix de cession : 130 000 € (LB)

20-03-3 : fonds d'**AMÉNAGEMENT ET ENTRETIEN PARCS ET JARDINS** 10 km de Meaux, clientèle de professionnels et de collectivités locales contrats d'en-

tretien ; un salarié ; CA HT 2019 : 133 800 €

Pris de cession : 55000 € (LB)

20-03-4 : fonds de **PIZZAS À EMPORTER** et sur place et restaurant dans ville de 18000 habitants au nord de Meaux, en centre-ville sur rue passagère, proche écoles et gare 1 salarié, cuisine entièrement équipée activité stable avec potentiel de développement ; CA HT 2019 : 166 300€ ; prix de cession 80 000 € (LB)

20-06-1 : Vend fonds de commerce **PHOTOGRAPHE** en centre-ville de La Ferté-sous-Jouarre. Excellent emplacement en centralité commerciale. Local à rafraichir de 50m² + cave et jardinet. Nouveau bail à prévoir de 700€/mois charges comprises. Changement d'activité possible. Clientèle locale fidélisée. Chiffre d'affaires 2018-2019 : 33 517€. Fort potentiel de développement.

Retrouvez d'autres offres de cession sur le site :

www.entreprendre.artisanat.fr

BILAN RETRAITE : FAIRE LE POINT SUR MA SITUATION PERSONNELLE ET PROFESSIONNELLE

Se poser les bonnes questions avec



Pour la reprise ou la transmission de mon entreprise

- Quels sont les impacts immédiats sur ma protection sociale et mon patrimoine?
- Quels sont les dispositions à prendre?

RETRAITE

Quel sera le montant de vos revenus à la retraite?

...

SANTÉ

Avez-vous une bonne couverture santé?

...

Pour l'avenir de mes proches

- Quelle est la protection actuelle et future de mon conjoint?
- Quelles dispositions prendre dès à présent?

PRÉVOYANCE

Êtes-vous bien couvert en cas d'arrêt de travail ou de décès?

...

ÉPARGNE

Vous souhaitez préparer un projet ou financer les études de vos enfants?

...



• Pour prendre rendez-vous, voir l'agenda p.16

SERVICES

77 FDC 12-17 **FABRICATION ET LOCATION DE VITRINES D'EXPOSITION** - Sud Seine-et-Marne, dans bâtiment d'exploitation de 750 m², clientèle nationale d'entreprises spécialisées, 1 salarié, CA 2011 : 179 834 € HT, prix : 220 000 € avec les véhicules et le stock de vitrines, possibilité d'acheter les murs. Possibilité de vente progressive avec accompagnement du repreneur (Contact JPP)

77 FDC 15-01 **GARAGE AUTOMOBILE** - Région Sud de Seine-et-Marne de 432 m² faisant entretien et réparation toutes marques et vente de carburant. Clientèle fidèle composée de particuliers et de professionnels - CA 2013 : 253 602 € - Prix de vente à débattre (Contact JPP)

77 FDC 15-10 **SALON DE COIFFURE** - A vendre Sud Seine-et-Marne fonds et murs salon de coiffure d'environ 60 m² sur un terrain de 250 m² servant au stationnement. Le salon a beaucoup de cachet et bénéficie d'un équipement récent. CA 2014 : 85 294 € Clientèle fidèle - conviendrait bien pour une première installation. Prix de vente : fonds 60 000 € et murs : 100 000 € (Contact JPP)

77 FDC 15-19 - **COIFFURE MIXTE**, situé en centre-ville. Localisation Est Seine-et-Marne. Salon de 40 m² comprenant 6 postes de coiffage, 2 bacs et 1 atelier à ongles. Appartement de fonction de 40 m². CA 2016 : 103 000 €. Loyer mensuel 1 079 € (privé et professionnel). Prix demandé 59 000 € (Contact NF)

77 FDC 18-09 A vendre cause retraite, fonds **RÉPARATION VENTE DE MOTOCULTURE, MOTO/CYCLES, ARTICLES DE PÊCHE ET CHASSE** pour un montant de 40 000 €. Local de 646 m² à Nangis (périphérie centre ville) pour un loyer mensuel de 1 274 € HT. Clientèle locale (Contact NF)

77 FDC 18-10 A vendre **TRÈS URGENT POUR RECONVERSION** dans le sud de la Seine-et-Marne, beau **SALON DE COIFFURE** mixte moderne et spacieux à proximité de parking gratuit. Refait à neuf en 2016. Local de 45 m² - Bail neuf - Loyer de 597 €/mois + charges (électricité environ 200 € l'hiver). Faible concurrence - Clientèle fidèle et locale - Pas de salarié

à reprendre - CA 2017 : 93 000 €. Idéal pour une première installation. Possibilité de rachat des murs (139 000 €) Prix de vente 65 000 € (Contact JPP)

77 FDC 18-13 **CORDONNERIE MAROQUINERIE** Dans un centre-ville d'une commune de l'Agglomération Melun Val de Seine, à céder (31 m²) cordonnerie traditionnelle pour cause de retraite, multi services (réparations, clés, tampons, gravures, vente de maroquinerie) géré par l'actuel cédant depuis 1997, places de parkings à proximité, pas de salarié à reprendre, équipement et matériel complets, clientèle fidèle, loyer de 500 € par mois, CA 2017 : 35 000 € (en baisse suite à maladie), potentiel de développement, prix de vente : 25 000 € (Contact SB)

77 FDC 18-16 A vendre **BEAU SALON DE COIFFURE MIXTE CLIMATISÉ**, sud Seine-et-Marne. Bonne visibilité : angle de rues passagères, proche gare et petits commerces. Salon d'environ 55 m² - 7 postes de coiffage - 4 bacs. Rénovations intérieures et extérieures faites en 2017 (stores, peintures, électricité, mobilier). 3 salariés dont un temps partiel. Bonne clientèle - CA au 30/06/2018 de 146 000 € net. Prix de vente du fonds de commerce : 75 000 € à débattre. (Contact JPP)

77 FDC 18-18 A vendre dans le sud Seine-et-Marne **ENTREPRISE DE MECANIQUE AUTOMOBILE**. Entretien, Réparations et Préparations de véhicules toutes marques spécialisée dans le 4x4. Bâtiment de 300 m² avec une cour de 200 m². Bonne clientèle qui a évolué. Loyer mensuel de 1 560 € + 260 € de taxe foncière. CA Avril 2017/ Mars 2018 : 277 136 €. Conviendrait bien pour une première installation. Prix de vente à débattre (Contact JPP)

77 FDC 18-20 A vendre dans le Sud Seine-et-Marne **ENTREPRISE DE DEMOLITION ET RECYCLAGE AUTOMOBILE**. Entreprise d'une ancienneté de 50 ans avec de vastes locaux, implantés sur un terrain de 12 126 m² : hangar - atelier - bureau + 2 maisons privées (1 pavillon de gardien + 1 maison d'habitation) Mises aux normes à prévoir avec travaux de rénovation. CA avril 2018/mars 2019 : 295 295 € Vente fonds seul ou murs et fonds + habitations en totalité. Prix de vente à débattre (Contact JPP)

77 FDC 19-02 Cause départ à la

retraite, fond artisanal de **TOILETTAGE CANIN**, situé à proximité de fontainebleau dans un quartier résidentiel, places de parking à proximité, créée en 1990, clientèle fidélisée, pas de salarié à reprendre, matériel en bon état, possibilité d'accompagnement, CA annuel HT 22 000 € réalisé sur 188 jours par an (fermée 3 jours par semaine), prix de vente : 22 000 €. Possibilité de vendre les murs (Contact SB)

77 FDC 19-03 Beau **SALON DE COIFFURE** mixte, moderne, très bien équipé, bien situé dans un centre-bourg du Val Briard, places de parkings à proximité, 1 salariée autonome à reprendre, loyer 900 € / mois, bail 3/6/9 en cours, aucun travaux à prévoir, dernier CA 97 493 €, prix de vente : 55 000 € (Contact SB)

77 FDC 19-05 A vendre **INSTITUT DE BEAUTE** dans le Sud Seine-et-Marne. Local de 90 m² proche d'un parking gratuit à proximité du centre-ville. Clientèle fidèle et locale. Loyer mensuel de 708,99 € avec les charges. Pas de salarié à reprendre. CA 2018 : 48 901 € Prix de vente du fonds : 21 000 € (Contact JPP)



77 FDC 19-08b Melun, bien situé, **SALON DE TOILETTAGE CANIN** existant depuis 2003, local de 34m², loyer de 548 € par mois, avec 2 places de parking, bail à renouveler, pas de salarié à reprendre, CA : 34 648 €, Prix de vente : 25 000 € (Contact SB)

77 FDC 19-08 A vendre à échéance fin 2020 sous forme de cession de parts de **SARL ENTREPRISE SPECIALISEE DANS L'ENTRETIEN DE VOIRIE** (comportant deux balayeuses) - Pas de salarié à reprendre - CA moyen des 3 dernières années : 85 000 € - Clientèle d'entreprises et de collectivités locales (avec contrats). Prix de vente des parts : 85 000 € (Contact JPP)

77 FDC 19-12 En location gérance, à proximité de Melun, **GARAGE RENAULT** bien équipé et très bien situé dans un village, pas

de salarié, CA 191 430 €, loyer des murs et de la location gérance : 1 840 €, dépôt de garantie de 20 000 €. (SB)

77 FDC 19-13 Très beau **SALON DE TOILETTAGE**, moderne, lumineux dans un centre commercial, pas de concurrence, nombreuses places de parking, 1 apprenti à reprendre, loyer 920 €, bien équipé, climatisation, 2 tables à toiletter, 4 pulseurs, 1 baignoire. CA 2018 : 54 000 €, prix de vente : 22 000 €, accompagnement possible. (SB)

77 FDC 19-14 A vendre **FONDS DE COMMERCE DE FLEURS** en périphérie de l'agglomération Melun Val de Seine, idéalement situé, entouré de nombreux commerces moteurs de la vie commerciale dans un quartier en pleine croissance avec une clientèle récurrente et fidélisée sans concurrence directe et sans salarié à reprendre. Boutique 44 m² + sous-sol aménagé 44 m² loyer 1 166 €. Prix de vente 120 000 €. (SB)

77 FDC 19-17 A vendre **INSTITUT DE BEAUTE** situé dans un quartier agréable d'une ville du Sud Seine-et-Marne. Locaux de 160 m² dont logement de 60 m² - Bail commercial avec loyer de 1 400 € tout compris (dont 200 € de charge foncière). Agencement récent - stationnement gratuit dans la rue. Clientèle stable et fidèle de particuliers dans un rayon de 30 kilomètres. 40 % du CA en esthétique et 60 % en prothèse ongulaire. Pas de salarié - CA autour de 50 000 € en moyenne sur les 3 dernières années. Pas de stock à reprendre. Prix de vente du fonds : 38 000 € (JP. Paviot)

77 FDC 20-07 A vendre Sud Seine-et-Marne en centre-ville **SALON DE COIFFURE** refait à neuf en 2016. Salon de 60 m² - Bail renouvelé en 2019 - Loyer 575 € HT/mois. Pas de salarié - CA HT 2019 : 74 000 € Prix de vente : 50 000 € (J.P. Paviot)

77 FDC 20-08 A vendre Sud Seine-et-Marne en plein centre-ville **BEAU SALON DE COIFFURE MIXTE** possédant une bonne réputation et bien agencé. 5 salariées - 40 m² + cour et dépendances sur 80 m² - Bail neuf : loyer 600 € HT/mois + taxe foncière à charge du locataire. CA HT 2019 : 245 000 €. Prix de vente : 100 000 € - Possibilité d'acquérir les murs pour 70 000 €. (J.P. Paviot)

77 FDC 20-09 Salon de **COIFFURE MIXTE**, cause santé, dans un local très bien tenu de 36 m²,

bien situé à proximité des axes de passage, place de parking gratuites disponibles pour la clientèle, clientèle fidélisée depuis 2001, une apprentie CAP. CA 2019 : 68 674 €. Bénéfice autours de 20 000 €, Prix de cession: 30 000 €, stock inclus.

AUMENTATION

77 FDC 19-15 Cause départ à la retraite, à céder **PLACE DE MARCHÉ BOUCHERIE/TRIPERIE**, sur un marché couvert refait à neuf en 2014, 2 marchés par semaine (mercredi/samedi), avec vitrine et le matériel nécessaire, bonne renommée, clientèle fidélisée depuis 33 ans. CA : 136 000 €, prix de vente 13 000€ (SB)

77 FDC 19-16 Secteur Sud Est 77, **RESTAURANT TRADITIONNEL** de 80 couverts avec de fortes possibilités de développement, idéal couple, pas de salarié à reprendre, matériel très bien entretenu, complet et aux normes, restaurant 80 m², cuisine 60 m², étage exploitable en gîte ou 2ème salle de restauration. Loyer 1 200 €/mois (possibilité d'acheter les murs), grand parking. CA 2018 : 165 000 €, prix 88 000 €. (SB)

77 FDC 20-03 A vendre **ENTREPRISE DE FABRICATION ET PREPARATION DE PIZZAS A EMPORTER OU A CONSOMMER SUR PLACE ET EN AMBULANT** située dans le Sud Seine-et-Marne. Laboratoire + réserves + bureau de 130 m². A proximité de parking gratuit. Loyer de 603,62 € charges + TVA comprises. Clientèle fidèle et diversifiée. Pas de salarié à reprendre. Camion aménagé avec droits de place + le nom et la renommée pour vente à emporter. CA 2019 : 60 478 €. Prix de vente : camion + matériels : 50 000 € sans le local avec le local : 100 000 € (J.P.Paviot)

77 FDC 20-04 A vendre sous forme de rachat de parts de société, **BOULANGERIE PATISSERIE** dans le Sud Seine-et-Marne. Bien située au cœur du centre-ville et à proximité d'autres commerces et de parkings. Boutique de 40 m² environ – locaux techniques de 160 m² - appartement de 120 m² avec un petit jardin. Clientèle locale et fidèle – Loyer : 3 400 € dont 578 € pour l'appartement et 2 776 € le commerce. Salariés à reprendre – CA Octobre 2018 à Septembre 2019 : 641 401 €. Prix de vente : 600 000 € (J.P.Paviot)

77 FDC 20-05 A vendre Sud Seine-et-Marne clientèle, nom

et matériel d'une entreprise de **FABRICATION DE PAINS BIO** à destination des professionnels et des particuliers. Pas de local – Chiffre d'affaires en progression constante (140 000 € en 2018) – 1 salarié à temps complet et 2 à temps partiel. Prix de vente : 50 000 € (J.P.Paviot)



77 FDC 20-06 Seine et Marne, proche de Brie Comte Robert, axes routiers très fréquentés, **RESTAURATION RAPIDE**, vente sur place et à emporter dans centre commercial, zone 1. Surface de 230 m² : salle de restaurant de 70 couverts, comptoir, une cuisine équipée et terrasse de 40 m². Tout le matériel est neuf (planchas, friteuses, chambres positive et négative, armoire boissons, vitrine pâtisseries...), une remise, partie privée comprenant un bureau, un WC et vestiaire. Nombreuses places de parking dans Retail Park de 78 800 m². Bail commercial 10 ans à négocier avec le bailleur. Loyers restaurant et terrasse de 65000€/an avec abattement sur les premières années de reprise. 6 salariés à reprendre. Très fort potentiel de développement, aux dernières normes. CA calculé pour 6 mois d'exploitation : 186.000€ hors période estivale. Prix de vente : 450.000€ négociable.

BÂTIMENT

77 FDC 17-18 A vendre Sud Seine-et-Marne entreprise de **PLOMBERIE – CHAUFFAGE ET COUVERTURE**. Boutique hall d'exposition et bureaux (200 m²) + dépôts + cour de stockage. Loyer de 1 500 € mensuel. Salariés à reprendre. CA 2016 : 714 570 €. Accompagnement du repreneur possible pendant 6 mois. Prix de vente à débattre (Contact JPP)

77 FDC 17-23 A vendre Sud Seine-et-Marne entreprise de **CHARPENTE BOIS ET COUVERTURE**. Atelier de 106 m² + 400 m² de stockage extérieur + auvent et abri (40 m²). Loyer mensuel : 650 € hors frais + 40 € charges. Pas de salarié à reprendre. CA 2016 : 272 932 €. Prix de vente à débattre

(Contact t.JPP)

77 FDC 18-17 A vendre cause départ à la retraite entreprise d'**ELECTRICITE BASSE TENSION**. Equipe de salariés performante à reprendre. Locaux + terrain en Zone d'activités Economiques. - Clientèle d'entreprises et de collectivités locales. CA 2018 : 495 680 €. - Prix de vente à débattre (Contact JPP)

77 FDC 18-19 A vendre cause retraite **ENTREPRISE DE CHARPENTE – BOIS – MENUISERIE** implantée dans le Sud Seine-et-Marne. CA 2017 : 428 000 € composé pour 90 % par des particuliers. 3 salariés. Vastes locaux fonctionnels avec matériels performants. - Prix de vente à débattre (Contact JPP)

FDC 18-22 **MENUISERIE BOIS**. Au cœur de la Seine-et-Marne, Menuiserie bois traditionnelle (aménagement cuisine, placard, mobilier et objets déco), reprise en 1986, clientèle de particuliers, d'architectes, 1 salarié à reprendre, très bien équipée, matériel en bon état, au norme, entièrement amorti, local de 460 m², bail 3/6/9 en cours, loyer de 1 215 € HT, CA 2017-2018 : 227 522 € HT, CA 2017-2018 : 227 522 € HT, prix de vente 95 000 € (Contact SB)

77 FDC 19-11 A vendre Sud Seine-et-Marne **ENTREPRISE DE VENTE ET POSE DE MENUISERIES** de bonne notoriété. Siège : locaux servant de « showroom » 180 m² - Bail commercial courant jusqu'en 2024 + 2 établissements secondaires. Clientèle de particuliers à 85 % - Effectif : 6 salariés et 1 apprenti. CA moyen des trois dernières années : 1 250 000 €. Reprise du fonds ou des parts sociales Prix de vente à débattre (J.P. Paviot)

PRODUCTION

77 FDC 16-10 A vendre **ENTREPRISE DE TUYAUTERIE INDUSTRIELLE – SOUDURE H.P.BP. – PETITE CHAUDRONNERIE** dans le sud Seine-et-Marne – spécialisée dans l'industrie pétrolière. Sur un terrain de 3 000 m² - atelier de 540 m², avec bureaux modulaires de 55 m² - Bail commercial 3/6/9 renouvelé en 2014 – Loyer mensuel TTC : 1 050 € (inclus ordures ménagères et impôts fonciers) – 9 salariés qualifiés à reprendre – véhicules utilitaires (fourgons – camion plateau avec grue) – Matériel d'atelier : postes soudure, cisaille, plieuse, tronçonneuse, etc. CA 2017 : 770 698 € - CA 2018 :

960 658 € Prix de vente : 500 000 € (Contact JPP)

77 FDC 16-21 A vendre Société de **SOUFFLAGE DE VERRE ET NEGOCE DE CONSOMMABLES ET MATERIELS POUR LE LABORATOIRE** dans le Sud de la Seine-et-Marne. Locaux de 240 m² sur 2 niveaux. Effectif : 2 salariés. Clientèle d'entreprises à 40 % du CA – Recherche publique 60 %. CA moyen sur les trois dernières années 350 000 €. Loyer : 800 € TTC / mois. Prix de vente : 100 000 € avec possibilité d'une reprise partielle à déterminer avec le cédant (Contact JPP)

77 FDC 18-01 **IMPRESSION NUMERIQUE** A vendre, cause départ à la retraite, société spécialisée dans l'impression numérique, la reprographie et la sérigraphie disposant d'une bonne renommée, située dans un secteur dynamique du sud Seine-et-Marne depuis 32 ans. Clientèle régionale et nationale fidélisée et diversifiée, matériel en bon état et fréquemment renouvelé, 7 salariés polyvalents à reprendre, local de 525 m² à louer ou à racheter, CA 2017 HT : 989 100 €, bonne rentabilité, prix de vente des parts sociales : 550 000 € (Contact SB)



77 FDC 19-06 A vendre Sud Seine-et-Marne, murs et fonds d'une entreprise de **CHAUDRONNERIE INDUSTRIELLE MONTAGE SERRURERIE METALLERIE**. Atelier de 750 m² sur terrain de 2 000 m² - Bureaux-sanitaires et logement de 75 m² dans Zone d'Activités. Clientèle essentiellement d'entreprises – Outillage important – 6 salariés – CA au 30/03/2019 : 707 000 €. Prix de vente pour l'ensemble : 1 200 000 € (Contact JPP)

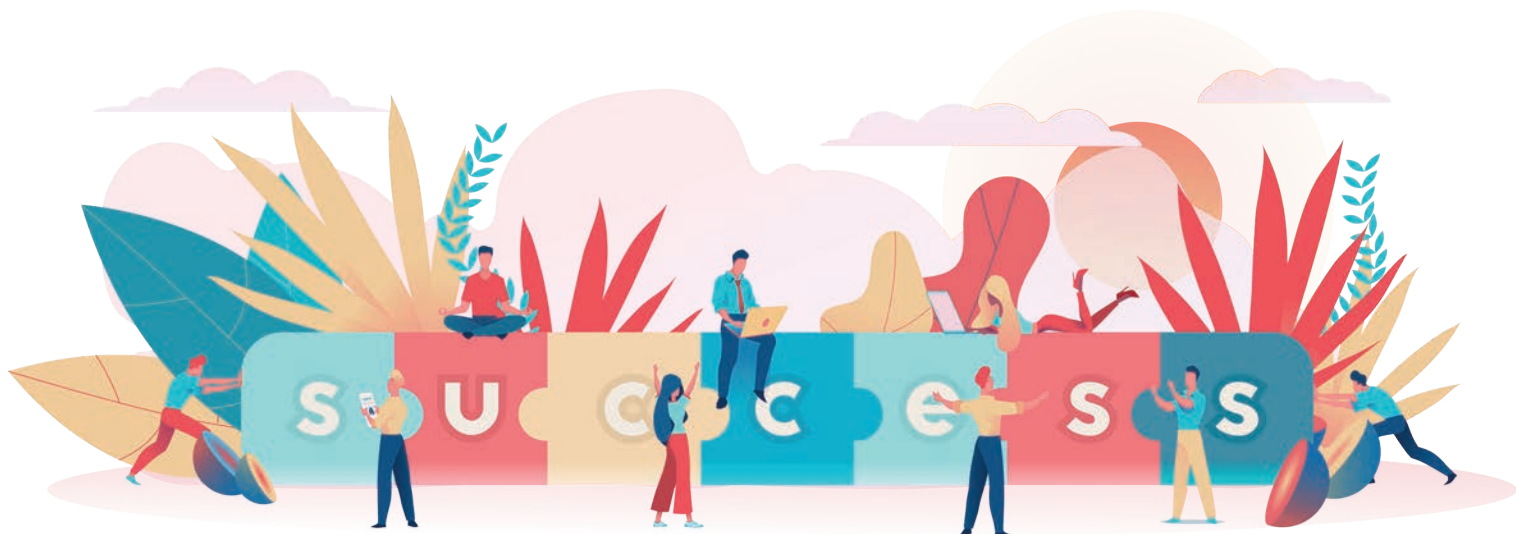
Retrouvez d'autres offres de cession sur le site :

www.entreprendre.artisanat.fr



PROFILS DE REPRENEURS

Dirigeants d'entreprise, repreneurs, cet espace vous est dédié. Communiquez sur votre projet, ses caractéristiques ... Cela vous créera des opportunités de rencontre ...



• Enseignistes et activités connexes :

Entreprise familiale, Concepteur, Fabricant et Installateur d'enseignes, nous réalisons un CA de 2.8M€ avec une équipe de spécialistes de 22 personnes. Disposant d'un bureau d'études et de savoir-faire pointus, nous avons une clientèle de grands comptes, d'industries et de commerçants, et souhaitons développer notre activité, en nouant des partenariats, et/ou en intégrant de nouveaux métiers et collaborateurs.

Nous recherchons donc une petite équipe complémentaire (de 2 à 5 personnes), à proximité de nos ateliers (Lagny sur Marne) dans l'ensemble des domaines que couvre l'enseigne (impression numérique, électricité, métallerie ...).

• Aménagements d'espaces, paysagiste :

Spécialisée dans l'aménagement urbain et la rénovation/création d'espaces, notre société étudie et fournit des solutions de revêtement en pierres naturelles, béton, bois ...

Forte de sa spécialité, et en particulier dans le renouvellement/création d'espaces urbains qualitatifs, nous cherchons à nouer des partenariats et/ou intégrer des activités connexes, tels que l'aménagement paysager ...

Si vous êtes situé en Seine et Marne, et doté d'une petite équipe autonome, vous trouverez certainement une opportunité de développement ou de transmission auprès de nous.

• Sellerie, couture, articles caoutchouc et/ou textile

Société francilienne spécialiste de la fabrication de sangles, filets et câbles élastiques pour l'industrie, nous cherchons des opportunités de développement, en intégrant ou nouant des partenariats avec des ateliers de sellerie, de couture ... La cible que nous cherchons œuvre dans les domaines de la fabrication :

-d'article textile (hors habillement), techniques et industriels, d'articles de voyage, de maroquinerie ;

-de plaques ou de feuille de caoutchouc, de fils ou câbles imprégnés, enduits, recouverts ... de caoutchouc.

Pour tout renseignement et contact sur ces entreprises, contactez votre conseiller Reprise-Transmission – Lionel Becquart : 01 74 60 51 12 lionel.becquart@seineetmarne.cci.fr

Les annonces de :

CRA (CÉDANTS & REPRENEURS D'AFFAIRES)

Le CRA, Cédants et Repreneurs d'Affaires, est une association nationale fondée en 1985 représentée par 73 délégations régionales. La Seine-et-Marne dépend plus particulièrement de la délégation Ile-de-France Est et Nord, partenaire du Réseau Transmettre et Reprendre animée par la CCI. Les délégués régionaux sont tous bénévoles et issus du monde de l'entreprise. L'objectif du CRA est de fournir des opportunités de rapprochement entre des repreneurs, personnes physiques ou entreprises, et des entreprises familiales cédantes, TPE ou PME réalisant entre 1 à 10 M€ de chiffre d'affaires. Pour ce faire, le CRA offre, à ses adhérents repreneurs et cédants et en liaison avec les partenaires du réseau, de nombreux services: assistance et soutien personnalisés d'un délégué « parrain », échange d'informations professionnelles confidentielles suivi d'une mise en relation, séances de formation à la reprise et de préparation à la cession, animation de réunions généralement mensuelles d'information et de groupes de repreneurs, aide à la recherche directe de sociétés potentiellement cédantes, accès préférentiel à une base de données d'entreprises et à des études de marché, accès à

un réseau de 300 experts ou partenaires professionnels, spécialistes de la transmission de TPE/PME et de son financement.



CRA Ile-de-France Est
Délégué pour la Seine-et-Marne Nord :
Hervé Lombard Tél.: 06 34 19 14 48
herve.lombard@cra-asso.org -
www.cra-asso.fr

14866 - Cette société opérant sur un marché régional, est spécialisée en **MÉTALLERIE, CHAUDRONNERIE, FERRONNERIE ET MULTI-SERVICES**. Elle travaille l'acier l'aluminium et l'inox en faibles et fortes épaisseurs. Sa clientèle est fiable et variée avec une base solide qui lui assure un CA régulier. Sa spécificité repose sur une réactivité et une disponibilité reconnues. Le cédant, qui souhaite partir à la retraite, cherche un repreneur capable d'assurer sa pérennité et son développement.

pable d'assurer la pérennité de l'entreprise.



14936 - **SOCIÉTÉ D'IMPORTATION ET DE DISTRIBUTION** très bien introduite au plan national auprès des civettes et tabacs spécialisés dans les accessoires fumeurs et cadeaux, marché de niche sur l'univers cigares, pipes, cadeaux, narguilles, stylos, couteaux avec des exclusivités de distribution, site marchand en développement. Bénéficie d'une excellente réputation et notoriété tant auprès de ses clients et fournisseurs. Le cédant en retraite cherche repreneur ca-

15010 - Pour cause de santé, très intéressante affaire de **MENUISERIE** implantée depuis 30 ans en IDF. Très profitable et détentrice d'une confortable trésorerie, spécialisée en rénovation et agencement d'espaces de bureau et d'habitations pour le compte d'investisseurs institutionnels, de syndicats et d'architectes. Dispose d'une clientèle récurrente et financièrement fiable grâce à un savoir faire reconnu, un personnel stable. Réelles possibilités de dévelop-

pement en adaptant la stratégie commerciale.

15098 - Cette entreprise spécialisée en **FERMETURES, MENUISERIES, AUTOMATISME ET DOMOTIQUE** possède une expertise globale qui lui permet de répondre de façon personnalisée aux projets de ses clients, sans intervenants externes, hormis la maçonnerie. Elle dispose d'une bonne notoriété. Affaire saine.

15425 - Entreprise spécialisée dans **l'INSTALLATION, LE DÉPANNAGE ET LA MAINTENANCE DE CUISINES ET RESTAURANTS PROFESSIONNELS** cherche son repreneur pour cause de départ à la retraite de son président. Entreprise de qualité, située en Ile-de-France, reconnue pour son savoir-faire et ayant pour clients essentiellement des grosses collectivités

Les annonces de :

LA FÉDÉRATION FRANÇAISE DU BÂTIMENT ÎLE-DE-FRANCE EST

Sur 4000 entreprises du BTP de Seine-et-Marne, la moitié verra leurs dirigeants partir en retraite dans les 10 ans à venir. Le BTP 77 a mis en place un dispositif d'aide à l'accompagnement à la transmission d'entreprise :

- Accompagnement personnel et confidentiel du dirigeant (rencontre individuelle pour l'élaboration du processus de transmission)
- Évaluation de l'entreprise
- Préparation à la transmission
- Accès à un réseau de consultants experts partenaires
- Diffusion de l'offre de cession sur www.transmibat.fr
- Prise de contact avec les repreneurs
- Formation du repreneur à l'ESJDB (école Supérieure de Jeunes Dirigeants du Bâtiment)



Contact : **Virginie UZEL**
Tél. : 01 64 87 66 17
uzelv@btp77.org
Retrouvez toutes nos offres
sur www.transmibat.fr

1118 - **MACONNERIE GROS ŒUVRE AMÉNAGEMENT FINITIONS COUVERTURE PLOMBERIE** - Forme juridique : EI - Effectif : 3 - Situation géographique : Sud 77 - CA : 86 828 €

1257 - **MACONNERIE GROS ŒUVRE / FINITION** Forme juridique : SAS - Effectif : 2 - Situation géographique : Nord 77 - CA : NC 20181 -

1382 - **CHAUFFAGE / CLIMATISATION** - Forme juridique : SAS - Effectif : 6 - Situation géogra-

phique : Nord 77 - CA : 1 740 769 €

20184 - **MACONNERIE / GROS ŒUVRE** - Forme juridique : SA - Effectif : 9 - Situation géographique : Sud 77 - CA : NC - Cause cession : Retraite

1379 - **CHARPENTE / COUVERTURE** - Forme juridique : EURL - Effectif : 1 - Situation géographique : Sud 77 - CA : NC - Cause cession : Retraite

20185 - **PEINTURE** - Forme juri-

dique EI - Effectif : 1 - Situation géographique : Sud 77

2502 - **VITRERIE - MIROITERIE** - Forme juridique : SAS - 7 salariés - Nord 77 - CA : 1 017 618 € - Cause cession : retraite

20181 - **ÉLECTRICITÉ** - Forme juridique : SARL - Effectif : 4 - Situation géographique : Nord 77 - CA : 400 000 € - Cause cession : Retraite

20186 - **CHARPENTE/FINITION AMÉNAGEMENTS** - Forme juri-

dique : SARL - Effectif : 4 - Situation géographique : Sud 77 - CA : NC - Cause cession : Retraite

3618 - **CLÔTURES EN TOUS GENRES SERRURERIE** - Forme juridique : SAS - Effectif : 20 - Situation géographique : Nord 77 - CA : NC - Cause cession : Retraite

Vous cherchez une entreprise à reprendre ?
Vous voulez céder votre entreprise ?

transentreprise
REPRENDRE ET CÉDER UNE ENTREPRISE
PARIS ÎLE-DE-FRANCE

Consulter le site national des CCI
www.transentreprise.com

01 74 60 51 00
La CCI Seine-et-Marne à votre écoute



CCI PARIS ÎLE-DE-FRANCE



CCI SEINE-ET-MARNE



VOTRE AGENDA

REPRISE-TRANSMISSION

Réunion d'information Reprise d'entreprise*

de 9h30 à 11h30 - **Gratuit, sur inscription**

• **CCI Seine-et-Marne, à Serris :**

les 8 septembre, 13 octobre, 3 novembre et 8 décembre

Les Ateliers Repreneurs*

Ouvert à tout repreneur, toute activité -

gratuit sur inscription de 9h30 à 11h30 -

CCI Seine-et-Marne - Serris

• **Vendredi 25 septembre :** Comment estimer la valeur d'une entreprise, aujourd'hui ?

• **Vendredi 16 octobre :** Comment trouver la bonne affaire ?

• **Jeudi 20 novembre :** Comment financer son projet de reprise, aujourd'hui ?

• **Vendredi 11 décembre :** Lol, compromis, protocole, GAP ... Comment sécuriser son projet de reprise-transmission ?

** si les conditions sanitaires le nécessitent, l'évènement se déroulera en visio-conférence.*

« Vendre sa boîte, reprendre une affaire »

Posez vos questions en direct à nos experts !

• **Le 16 novembre à Saint-Germain-Laval de 17h15 à 19h**

Consultations d'experts

Avec un expert-comptable, un avocat et un notaire. **individuelles, confidentielles et gratuites-*

Inscription obligatoire

• **Mardi 6 octobre - CCI 77 - Serris**

Inscription : Corinne De Oliveira -

Tél. : 01 74 60 51 00

Mail : corinne.deoliveira@seineetmarne.cci.fr

• **Mardi 1^{er} décembre - FFB IdF - Melun**

Inscription : Virginie Uzel - Tél. : 01 64 87 66 17

Mail : uzelv@77.ffbatiment.fr

Consultations Bilan Retraite

Avec un conseiller en protection sociale AG2R la Mondiale, organisme collecteur certifié d'État

• **Lundi 12 octobre - CCI 77 - Serris**

Inscription : Corinne De Oliveira -

Tél. : 01 74 60 51 00

Mail : corinne.deoliveira@seineetmarne.cci.fr

Transfair

Salon régional de la Reprise Transmission ,

• **Semaine 47, à Paris**

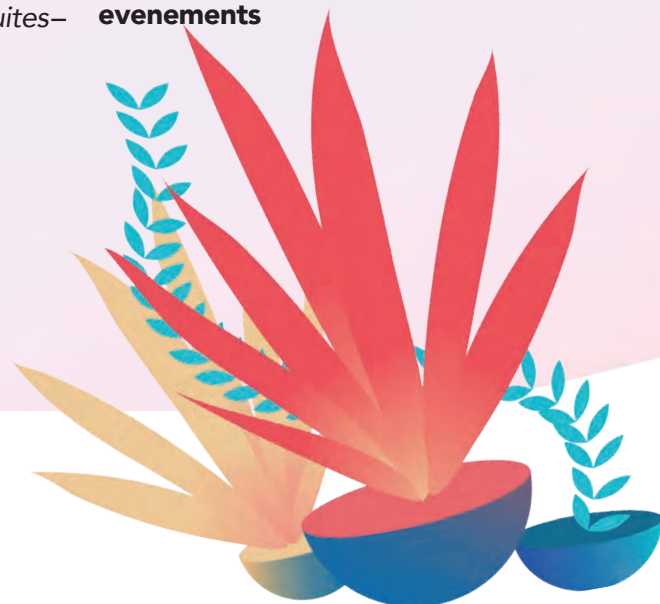
<https://www.transfair.pro/>

Pour tous nos évènements, information & Inscription

Tél. : 01 74 60 51 00

Mail : infocci@seineetmarne.cci.fr

Retrouvez l'agenda de toutes les manifestations sur <https://www.seineetmarne.cci.fr/evenements>





PARTENAIRES DU RÉSEAU

Chambres consulaires et partenaires locaux



CHAMBRE DE COMMERCE ET D'INDUSTRIE DE SEINE-ET-MARNE
1 Avenue Johannes Gutenberg - Serris CS70045
77716 Marne-la-Vallée Cedex 4
Tél. : 01 74 60 51 00
www.seineetmarne.cci.fr



CHAMBRE DE MÉTIERS ET DE L'ARTISANAT SEINE-ET-MARNE
Château Gruber - 4 avenue du Général Leclerc - 77004 Melun Cedex
Antennes à Chelles, Meaux, Montereau et Provins
Tél. : 01 64 79 26 00
www.cma77.fr

CONSEIL DÉPARTEMENTAL DE SEINE-ET-MARNE
Hôtel du Département
77010 MELUN Cedex
Tél. : 01 64 14 77 77
www.seine-et-marne.fr

SEINE-ET-MARNE ATTRACTIVITÉ
Quartier Henri 4, Place d'Armes, 77300 Fontainebleau
Tél. : 01 60 39 60 39
www.seine-et-marne-attractivite.fr

CHAMBRE DES NOTAIRES DE SEINE-ET-MARNE
Tél. : 01 64 39 53 93
www.chambre-seineetmarne.notaires.fr



UMIH
Pôle d'Excellence du Tourisme
Quartier Henri IV - Place d'Armes
77300 Fontainebleau
Tél. : 01 72 79 91 72
www.umih-idf.fr



ORDRE DES AVOCATS AU BARREAU DE MELUN
2 Avenue du Général Leclerc
77000 MELUN
Tél. : 01 64 39 00 35
www.barreau-melun.org



ORDRE DES AVOCATS AU BARREAU DE MEAUX
Avenue Salvador Alende
77100 MEAUX
Tél. : 01 60 09 03 60
www.ordreavocats-meaux.fr



UIMM
238 Rue de la Justice
77000 MELUN
Tél. : 01 64 87 85 86
www.uimm.fr



INITIATIVE MELUN VAL DE SEINE et SUD SEINE-ET-MARNE
Centre d'affaires H Center
11 rue Benjamin Franklin
77000 La Rochette
Tél. : 01 64 38 96 85
www.initiative-mvs-sud77.com



Réseau Entreprendre SEINE & MARNE
22 rue Pierre Mendès France
77200 Torcy
Tél. : 01 74 60 51 24
www.reseau-entreprendre-sud-ile-de-france.fr



SOCIÉTÉ GÉNÉRALE
Groupes des agences de Chessy Marne-la-Vallée
3 rue de la Galmy BP101 Chessy
77701 Marne-la-Vallée cedex 4
Tél. : 01 64 17 30 50
www.societegenerale.fr



AG2R - LA MONDIALE
Inspection de la Brie
35 place d'Ariane
77700 Chessy
Tél. : 06 07 83 29 59
www.ag2rlamondiale.fr

Autres partenaires



CRA
45 rue de Vivienne
75002 Paris
Tél. : 01 40 26 74 16
www.cra.asso.fr



SÉCURITÉ SOCIALE INDÉPENDANTS
Tél. : 36 48
www.secu-independants.fr



SCOP (Union Régionale des Sociétés Coopératives)
100 rue Martre
92110 Clichy-la-Garenne
Tél. : 01 40 87 87 00
www.les-scop-idf.coop

Bulletin d'opportunités n°57 - Septembre à décembre 2020 Édité par la CCI Seine-et-Marne, coordinateur du Réseau - 1 avenue Johannes Gutenberg - Serris - CS 70045 77776 Marne-la-Vallée Cedex 4 - Conception et réalisation : CCI Seine-et-Marne - Impression : 1 200 exemplaires - Impression : AZAPRIM - Dépôt légal : 23/10/2007 N° ISSN : 1959-0903

Organismes de financement



BPI France
Direction Régionale IdF Est
12 Boulevard du Mont d'Est
Maille Nord III
93192 NOISY-LE-GRAND Cedex
Tél. : 01 48 15 56 55
www.bpifrance.fr



CIC EST
Direction régionale Seine-et-Marne
Le Citalium - 1 avenue de l'Europe
77144 Montevrain - Marne-la-Vallée
Tél. : 01 60 54 58 70
www.cic.fr



CRÉDIT AGRICOLE BRIE-PICARDIE
500 rue Saint Fuscien
80095 AMIENS Cedex
Tél. : 03 22 53 33 33
http://m.ca-briepicardie.fr



INITIATIVE NORD Seine-et-Marne
1 Avenue Johannes Gutenberg - Serris CS70045
77716 Marne-la-Vallée Cedex 4
Tél. : 01 64 33 55 11
www.initiative-nord77.fr

Organisations professionnelles



ASSOCIATION DES EXPERTS-COMPTABLES ET COMMISAIRES AUX COMPTES DE SEINE-ET-MARNE
259 Rue Pierre et Marie Curie ZI
77000 VAUX-LE-PENIL
Tél. : 01 64 79 76 01
www.expertscomptables-77.com

TERRA GESTION
259 Rue Pierre et Marie Curie ZI
77000 VAUX-LE-PENIL
Tél. : 01 64 79 76 00
www.terragestion.com



FÉDÉRATION FRANÇAISE DU BÂTIMENT ÎLE-DE-FRANCE EST
45 Rue Nouvelle BP 93
77002 MELUN Cedex
Tél. : 01 64 87 66 17
www.ffbatiment.fr
www.btp77.org

ABONNÉ(E) : Vous recevez cette publication car vous y êtes abonné(e). Vous pouvez vous désabonner en vous adressant à pdp.contact@seineetmarne.cci.fr ou en écrivant CCI Seine-et-Marne - Direction Marketing et Communication Produits - 1 avenue Johannes Gutenberg - Serris - CS 70045 - 77776 Marne-la-Vallée cedex 4. Les données personnelles vous concernant (nom, adresse, dénomination de l'entreprise) sont, sauf demande de suppression de votre part à pdp.contact@seineetmarne.cci.fr, conservées dans l'outil de gestion de la relation clients pour les autres services vous concernant. Conformément à la Loi n°78 - 17 du 6 janvier 1978 modifiée relative à l'informatique, aux fichiers et aux libertés et au Règlement (UE) 2016-679 sur la protection des données, dans le cadre et les limites posées par ces textes, vous disposez d'un droit d'accès, de portabilité, de modification, de rectification et de suppression des données à caractère personnel vous concernant en vous adressant à pdp.contact@seineetmarne.cci.fr ou en écrivant à CCI Seine-et-Marne - Direction Marketing et Communication Produits - 1 avenue Johannes Gutenberg - Serris - CS 70045 - 77776 Marne-la-Vallée cedex 4. En cas de difficulté, vous pouvez vous adresser au délégué à la protection des données de la CCI Seine-et-Marne à l'adresse cpdp@cci-paris-idf.fr en précisant que la demande concerne des données personnelles détenues par la direction Marketing et Communication Produits de la CCI Seine-et-Marne. En dernier lieu, vous pouvez déposer une réclamation auprès de la CNIL, 3 Place de Fontenoy - TSA 80715 - 75334 PARIS CEDEX 07.

LE PARCOURS D'UNE TRANSMISSION RÉUSSIE



Dirigeants, vous songez à transmettre votre entreprise ?

Procurez-vous notre guide **gratuitement sur notre site**, par courrier ou par mail.

Contact : Corinne De Oliveira -
Tél. : 01 74 60 51 00
Mail : corinne.deoliveira@seineetmarne.cci.fr

Lionel BECQUART
Tél : 01 74 60 51 00 -
lionel.becquart@seineetmarne.cci.fr