

BULLETIN D'OPPORTUNITÉS

Le magazine des cédants et repreneurs

La reprise-transmission
au cœur des villes et villages
de Seine-et-Marne

+ de 150
offres de
cessions d'entre-
prises et fonds de
commerce
en Seine-et-Marne



Les actions Création/Reprise d'Entreprises sont cofinancées par l'Union européenne. L'Europe s'engage en Ile-de-France avec le Fonds social européen

« CŒUR DE VILLE » ET « PETITES VILLES DE DEMAIN »

Des dispositifs pour accompagner l'habitat et les commerces de proximité

Les villes moyennes concentrent près d'un quart de la population française et jouent un rôle essentiel au sein des régions, mais elles connaissent parfois des difficultés d'attractivité, de logements dégradés ou de vitalité commerciale.

Le gouvernement a engagé 5 milliards d'euros pour réaffirmer le rôle des villes moyennes et de leur centre-ville.

ACTION CŒUR DE VILLE

Le plan national d'investissements « **Action cœur de ville** » répond à une double ambition : améliorer les conditions de vie des habitants des villes moyennes et conforter le rôle de moteur de ces villes dans le développement du territoire.

En Seine-et-Marne, 7 villes sont signataires de ces conventions qui visent à inciter les acteurs du logement et de l'urbanisme à réinvestir les centres-villes. (cf carte)

Sur le volet de l'économie de proximité le plan favorise **le maintien ou l'implantation d'activités en cœur de ville**. Le commerce est donc sur ces villes au cœur d'une stratégie globale qui se doit de mobiliser tous les acteurs. **L'accompagnement à la transmission des commerces** y est fondamental à la fois pour lutter contre la vacance commerciale mais aussi pour faire évoluer et adapter l'offre aux attentes de la population locale.

Le programme prévoit des mesures de **revitalisation des centres-villes** pour chaque public cible : pour les communes et intercommunalités ; pour les commerces et activités économiques et de services ; pour les propriétaires et locataires en centre-ville ; pour les promoteurs immobiliers et les bailleurs ainsi que pour les résidents et les visiteurs.

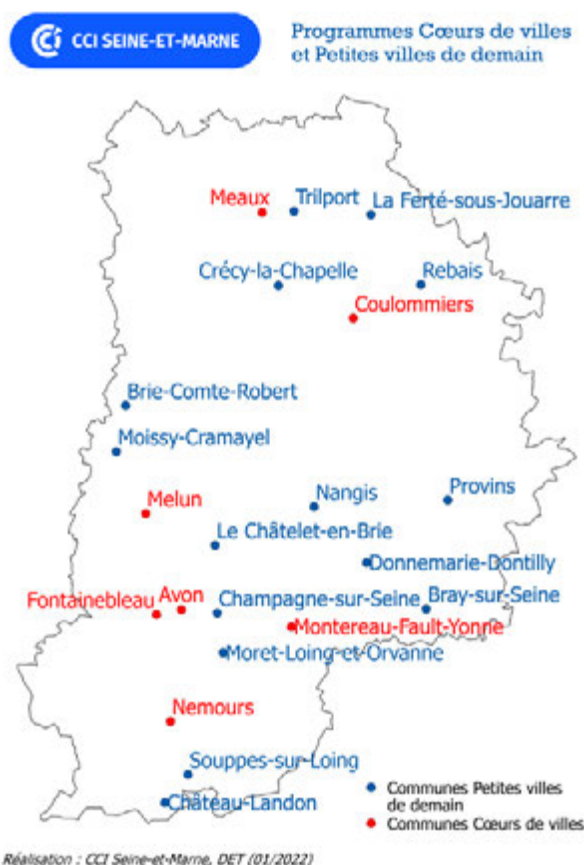
PETITES VILLES DE DEMAIN

Le 1^{er} octobre 2020 dans la continuité du programme cœur de ville, **les villes de moins de 20 000 habitants** bénéficient à leur tour d'un dispositif d'actions équivalent, le programme « **Petites villes de demain** » qui leur permet de bénéficier d'un soutien spécifique de l'État et de ses partenaires pour élaborer et mettre en œuvre leurs projets de revitalisation.

Partie intégrante du Plan de relance, ce programme vise à conforter le rôle structurant de ces villes moyennes, relais et traits d'union dans le développement des territoires ruraux.

Le programme a pour objectif de **renforcer les moyens des élus** des villes et intercommunalités de moins de 20 000 habitants pour bâtir et concrétiser leurs projets de territoire, tout au long de leur mandat, jusqu'à 2026.

Ce sont **15 villes seine-et-mar-naises** qui bénéficient de ce programme et pour lesquelles là aussi une action toute particulière sera mise autour **du maintien de l'activité commerciale**. (cf carte)



Contact CCI Proximité et action territoriale
Valérie PINON - 01 74 60 51 00
valerie.pinon@seineetmarne.cci.fr

TRANSMISSION D'ENTREPRISE UN ENJEU AU CŒUR DE LA VITALITÉ DES TERRITOIRES



Une connaissance fine du tissu économique de son territoire constitue un avantage précieux pour détecter puis orienter les chefs d'entreprise de plus de 55 ans et susceptibles de transmettre leur entreprise vers les structures compétentes pour les accompagner.

S'il n'y a pas d'âge pour transmettre son entreprise, près de la moitié des cessions s'effectuent à cause du départ à la retraite du dirigeant (source Bpifrance).

Au 5 janvier 2021, la CCI Seine-et-Marne dénombrait 22 229 établissements* enregistrés au RCS dont le dirigeant légal est une personne physique âgée de + de 55 ans sur 73 478 établissements, soit une moyenne départementale de 30,3 %.

L'analyse quantitative que nous vous proposons ci-dessous, révèle le potentiel important d'entreprises à transmettre sur chacun des 22 EPCI (Établissements publics de coopération intercommunale, c'est-à-dire l'ensemble des communautés de communes ou communautés d'agglomération) de Seine-et-Marne avec des niveaux d'urgence différenciés qu'ils soient par territoire ou par secteur d'activités.

Au-delà des statistiques, la transmission est une période souvent délicate pour les chefs d'entreprise et elle nécessite un accompagnement personnalisé dans la durée afin de s'assurer des meilleurs résultats. De son succès, dépend le maintien d'un tissu économique de proximité ainsi que la préservation des emplois et des compétences au cœur des territoires.

Approche par territoire

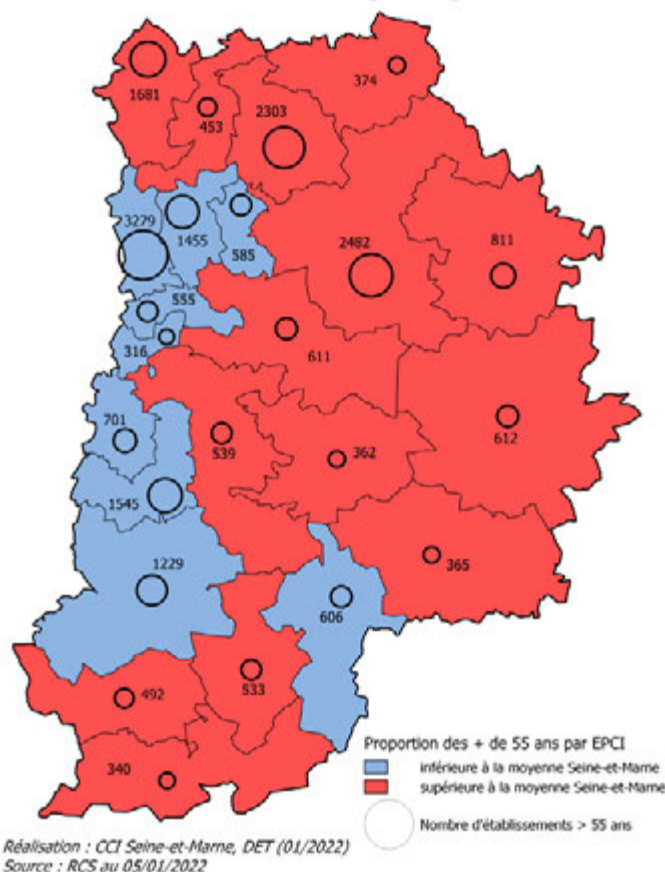
Sur les **23** EPCI seine-et-marnais :

14 ont un taux d'établissements dirigés par un chef d'entreprise de + de 55 ans supérieur à la moyenne départementale

(voir ci-contre)

CCI SEINE-ET-MARNE

Transmission d'entreprise :
les établissements dont le
dirigeant a plus de 55 ans



NB : Les données relatives aux EPCI interdépartementaux (CA Grand Paris Sud Seine-Essonne-Sénart et CA Roissy Pays de France) concernent uniquement la partie seine-et-marnaise.

DIAGNOSTIC TRANSMISSION : RÉFLÉCHIR ET PRÉPARER SON PROJET

La CCI vous propose de réaliser un Diagnostic Transmission, gratuit et confidentiel, dans le cadre du Plan France Relance.

Simplement, en toute confidentialité, vous pouvez bénéficier d'entretiens avec un expert de la transmission qui, en toute neutralité, indépendance et impartialité, saura vous poser les bonnes questions et y apporter des réponses circonstanciées et personnalisées.

Cela vous permettra d'engager sereinement votre projet de transmission en ayant une idée claire sur les étapes du projet, les actions à planifier, les informations à rassembler, les documents à constituer et les conseils à mobiliser.

Bonne route donc, dans votre projet de transmission, avec le Diagnostic Transmission de France Relance.

Témoignage de restaurateur

Depuis début octobre, Julio Ladron de Guevara souhaite céder son restaurant de spécialités péruviennes situé à Meaux.

Avez-vous bénéficié d'un accompagnement ?

Tout à fait, il m'a été proposé de rencontrer un conseiller en transmission afin de faire le point sur mon projet de cession. Dans le contexte actuel de crise sanitaire, nous avons mené un entretien téléphonique mais il m'avait été proposé de prendre un rendez-vous au sein de mon entreprise.

Comment s'est déroulé cet entretien ?

Le conseiller s'est appuyé sur un diagnostic de transmissibilité dans le cadre du plan de relance. Nous avons échangé sur mes motivations, mes attentes et je lui ai communiqué de nombreuses informations sur mon fonds de commerce.

Pourquoi vous-a-t-il semblé important de vous faire accompagner dans votre démarche de cession ?

La cession est souvent un sujet un peu tabou dont on évite le sujet. Mais discuter avec un conseiller est forcément utile, il vous permet de vous poser les bonnes questions. Cet échange m'a permis d'éclaircir des aspects financiers et fiscaux liés à la cession, évaluer les points forts et points faibles de mon commerce. En outre suite à ce diagnostic j'ai pu déposer une annonce dans le bulletin d'opportunités.

Où en êtes-vous dans la vente de votre fonds de commerce aujourd'hui ?

Nous avons eu un grand nombre de visite de notre fonds de commerce et nous sommes en cours de négociation avec des repreneurs qui souhaitent se lancer dans la restauration.

**Contact CCI Transmission/Reprise
Lionel Becquart – 01 74 60 51 12
lionel.becquart@seineetmarne.cci.fr**



QUELS SONT LES ÉLÉMENTS CONSTITUTIFS D'UN FONDS DE COMMERCE ?

Le fonds de commerce est un bien meuble incorporel composé d'éléments d'attraction de la clientèle. D'origine jurisprudentielle, cette notion fut consacrée par la loi du 17 mars 1909 qui ne la définit pas. Le fonds de commerce est régi par un titre du Code de commerce, qui n'en donne pas non plus de définition.

La valeur du fonds de commerce est notamment conditionnée par son aptitude à dégager un chiffre d'affaires, lui-même généré par la fréquentation de la clientèle.

La **clientèle** est donc l'élément essentiel du fonds de commerce. D'autres éléments composent le fonds de commerce, mais il n'existe pas de liste exhaustive.

Très souvent le fonds de commerce est constitué d'éléments corporels et d'éléments incorporels.

Certains éléments en sont exclus.

Éléments exclus du fonds de commerce

- le droit de terrasse
- les immeubles
- les créances et les dettes
- les contrats
- les documents comptables
- le stock
- la trésorerie

Éléments corporels constitutifs d'un fonds de commerce

- le matériel
- l'outillage
- les véhicules

Éléments incorporels constitutifs d'un fonds de commerce

- la clientèle
- le nom commercial et de l'enseigne
- le droit au bail
- les marques, brevets, licences et autres autorisations administratives
- les contrats de travail et d'assurance





Au service de vos projets de transmission et reprise d'entreprises, la CCI Seine-et-Marne vous propose un dispositif d'accompagnement et de conseils.

Vous souhaitez reprendre une entreprise, à titre individuel ou dans une démarche de croissance externe :

- Faites-vous accompagner par un conseiller spécialisé qui étudie avec vous la faisabilité de votre projet et vous oriente dans votre réflexion et vos démarches.
- Trouvez une cible grâce à la bourse d'affaires nationale « Transentreprise », vous pourrez veiller sur le marché des opportunités, puis être mis en relation avec des cédants dont l'entreprise correspond à vos critères.
- Échangez vos expériences, affinez votre projet et rencontrez des experts lors des Ateliers Repreneurs.
- Autres prestations : Recherche personnalisée et ciblée d'entreprise, approche de la valeur...

Vous souhaitez céder votre entreprise :

- Diagnostiquez votre entreprise en toute confidentialité, rencontrez un conseiller spécialisé afin qu'il établisse le diagnostic de votre entreprise, ses atouts et faiblesses, son potentiel de développement...
- Trouvez un acquéreur : avec l'aide d'un conseiller spécialisé : élaboration d'un document de présentation anonyme, définition du profil requis, sélection et présentation de repreneurs au profil requis.
- Autres prestations : Dossier de présentation, approche de la valeur...

Contact CCI Transmission/Reprise
Lionel BECQUART (LB) - 01 74 60 51 00
lionel.becquart@seineetmarne.cci.fr

PRODUCTION/ NÉGOGE/SERVICES

Nord-ouest 77, dans une commune de 3 000 habitants. À vendre fonds de commerce **COIFFURE ESTHÉTIQUE** 80 m², installé, depuis 2015, dans un local neuf. CA 2019 : 240 000 €, clientèle fidèle, qui s'agrandit. Effectif : 2 coiffeuses, 1 esthéticienne, salariées à temps complet. En centre-ville, proche de tous services, commerces, restaurant et école. Loyer : 1 500 €, + 100 € charges, taxe foncière 1 100 €. Prix du fonds : 190 000 €. Possibilité d'acheter aussi les murs : 225 000 €. Contact : 0612348256

À vendre fonds de commerce de société spécialisée dans le **SERVICE À LA PERSONNE**, sous franchise (ménage, repassage, garde d'enfant). Idéalement situé en Seine-et-Marne (secteur Marne-la-Vallée) avec un fort potentiel de développement. Créé en 2018, le CA est de 209 000 € avec une structure de 10 salariés. Nous contacter : dominique.morvan159@gmail.com

À vendre société de plus de 10 années d'existence, localisée dans l'Est Ile-de-France, spécialisée dans le secteur du **SERVICE À LA PERSONNE** & du service à domicile. Ses atouts : Société agréée par l'État pour ses activités de confort, de dépendance et de petite enfance ; Potentiel du secteur géogra-

phique + 150 000 habitants : poursuite du développement ; Potentiel des activités de confort (ménage/repassage - garde d'enfants - jardinage), de dépendance (petite enfance, ménage professionnel, conciergerie, aide quotidienne seniors, très grands seniors) ; Clientèle fidèle de particuliers pour l'essentiel locale/régionale ; Emplacement de l'agence en centre-ville ; Savoir-faire spécifique et expérience de + 10 ans ; Appartenance à un réseau. Motif cession : retraite ; Echéance : 2e semestre 2022. Prix de cession : nous consulter. Formation/accompagnement possible pour un(e) entrepreneur(se) motivé(e) et/ou en reconversion professionnelle. Premier contact par mail à pp9350930@gmail.com

À vendre fonds de commerce existant depuis plus de 25 ans de **NETTOYAGE INDUSTRIEL** (80 % du CA) et de ramassage de déchets (20 % du CA). CA : 400 000 € auprès d'une clientèle essentiellement dans le secteur du prêt-à-porter sur Paris et toute l'Ile-de-France. Effectif de 25 salariés, soit 12 ETP. Motif de cession : retraite du dirigeant. Echéance : début 2022. Prix de cession et informations : bruno.camuset@wanadoo.fr

Seine-et-Marne (sud-est) commune de 12 000 habitants (Provins) - À vendre fonds de commerce spécialisé en **VENTE, RÉPARATION, ENTERTIEN DE MOTOCYCLES** - Existant

depuis 34 années, il réalise en CA de 170 000 € auprès d'une clientèle de particuliers et professionnels pour l'essentiel locale et régionale - Pas de salarié - Emplacement en zone Industrielle, local récent - Surface du point de vente de 320 m². Ses atouts : Clientèle fidèle, savoir faire spécifique, facilité d'accès, stationnement - Réparation motos toutes marques. Motif Cession : Retraite. Echéance : Fin 2022. Prix Cession : 70 000 € pour le fonds - Prévoir acquisition du stock. Loyer Mensuel : 2 000 € TTC. Contact : M. Guillot Jean-Paul 01 64 00 04 44 - Mail : jp.guillot4@wanadoo.fr

Nord-est de la Seine-et-Marne, commune 3 300 hab., à vendre fonds de commerce et murs composés d'une **STATION-SERVICE TOTAL CONTACT** (leader en France) et d'un **GARAGE** réparation automobile toutes marques, enseigne 1.2.3 AUTO-SERVICE (125 garages en France), existant depuis 50 ans. L'offre concerne aussi une maison familiale. Prix de l'ensemble : 670 000 € L'entreprise : CA : 860 000 € (560 000 € réalisés par la station-service et 300 000 € par le garage). L'équipe : un salarié mécanicien, le gérant et une employée de station-service désormais à la retraite. Garage de 160 m², sur un terrain de 1 390 m² avec stationnements. Station-service composée d'une piste et d'une boutique/WC. Ses atouts : - Une clientèle fidélisée grâce au savoir-faire et à la bonne relation

client du gérant. - Idéalement située sur un axe routier principal et à un carrefour. - Au sein d'un bassin de vie de 50 000 habitants en expansion, dans un département en plein essor. Motif de cession de la société : Départ en retraite du gérant dès que possible. Prix de cession : 330 000 € net vendeur (Murs : 220 000 € - Fonds de commerce : 110 000 €). La maison : Maison familiale de type traditionnel de 7 pièces, de 150 m² habitables et son sous-sol complet, construite en 1973, en briques et parpaing. Terrain de 78 m². Prix de la maison : 340 000 € net vendeur

Proximité Coulommiers (Bellot), à vendre, pour départ en retraite, fonds de commerce indépendant de PORTAGE DE REPAS À DOMICILE, agréé Services à la Personne. Existant depuis 15 ans, CA de 256 000 € (2020) auprès d'une clientèle de particuliers, localement (jusqu'à 30 km autour du siège social). Exploitants : le dirigeant et son épouse. Pas de reprise de bail commercial. La vente concerne le fonds : portefeuille clients, 2 véhicules frigorifiques et une chambre froide de 3 m³. Disponible à partir de septembre 2022. Accompagnement du repreneur envisagé et recommandé. Prix de cession : 160 000 €. Repreneur : seul ou en couple. Contact Mme Nadine FAVIN : nadine.favin@hotmail.fr - 06 45 55 56 43

CAFÉ/HÔTEL/ RESTAURANT



773C12 Seine-et-Marne Est : **BAR/FDJ/TABAC/PMU/RESTAURANT** Situation exceptionnelle dans belle Vallée. Cède cause retraite Bar Tabac de 80 m² (climatisé), cuisine de 30 m² avec matériel pro complet n'ayant jamais servi, la partie restauration n'a jamais été exploité (hors chiffre), salle restaurant de 82 m² ventilation mécanique (55 places), agencée et équipée de matériel neuf + 2 salles de 30 et 35 m² au 1er étage. Appartement T4 de 140 m² en duplex avec entrée privative. EBE retraité : 61 000 €. Total commissions : 65 000 €, bonne rentabilité. Grand potentiel de développement par activité traiteur et organisation de réceptions, restaurant. Congés 7 semaines (5 en septembre et 2 en avril). Cession fonds : 100 000 €, murs 380 m² : 220 000 €, soit 580 €/m². Tenue depuis 1994. Demande de photos supplémentaires sur briceer@aol.com. En toute propriété : 320 000 €. Contact par tél : 0680933373

Commune de 23 000 habitants - À vendre fonds de commerce spécialisé en **RESTAURATION TRADITIONNELLE ITALIEN ET PIZZERIA** - CA : 580 000 € - Clientèle de particuliers et professionnels pour l'essentiel locale - 7 salariés - Surface : 250 m² - Clientèle fidèle, savoir-faire spécifique, grand jardin d'été en saison - Motif cession : retraite et changement d'activité. Prix de cession : 450 000 € - Loyer 4 000 € / mois. Premier contact par mail : ristorantevanessa@gmail.com ou M. Labate - Tél : 0650993105

Meaux, 53 700 habitants - À vendre fonds de commerce spécialisé en **RESTAURATION TRADITIONNELLE LATINO-AMÉRICAIN**. Existant depuis 5 années, CA : 170 000 € auprès d'une clientèle de particuliers (soir) et professionnels (midi) pour l'essentiel régionale. Emplacement en centre-ville, au pied de la cathédrale

Saint-Etienne. Surface du point de vente : 100 m². Environ 30 couverts. Ses atouts : clientèle fidèle/emplacement/CA en augmentation/bonne notoriété. Prix de cession : 130 000 €. Contact : Mr. François LADRON DE GUEVARA - tel : 0617976206



Marne-la-Vallée Est, périmètre Disney : À vendre domaine comprenant un **CHÂTEAU, HÔTEL, RESTAURANT**, dans un parc de 5 ha avec un étang et une île + terrain de tennis, école équestre, de 2 carrières (ouverte et fermée), d'une piscine couverte, chauffée et d'un bois. Capacité hôtelière : 21 chambres + 2 appartements, l'un de direction et l'autre de gardien. Une salle de réunion de 100 m² avec sanitaire, divisible en 3 espaces et d'une petite cuisine relais. Motif cession : retraite. Echéance : 2021. Périmètre de cession : fonds, murs. Prix de cession : Nous consulter. Contact : lionel.becquart@seineetmarne.cci.fr Profil repreneur : professionnel ou personne physique disposant de fonds significatifs.

COMMERCE DE DÉTAIL

Nord Seine-et-Marne, à vendre FDC spécialisé dans la **VENTE DE CHOCOLATS & CONFISERIES**, sous l'enseigne d'une marque renommée. CA : 138 000 € auprès d'une clientèle de particuliers et professionnels, pour l'essentiel locale. Situé en plein centre ville, sur la place du marché, surface du point de vente 28 m², avec possibilité de logement aux étages. Ses atouts : clientèle fidèle, emplacement avec stationnements alentour, facilité d'accès en voiture ou à pieds, appartenance à un réseau mondial connu. Loyer : 1 104 € / mois. Prix de cession : 110 000 €. Premier contact par mail M. Héros cabosse.leonidas@orange.fr



Seine-et-Marne Sud, périphérie de Melun - A vendre fonds de commerce ou parts sociales, au choix du repreneur - **BOULANGERIE / SNACKING** dans le cadre d'un contrat de licence de marque. Existant depuis près de 3 ans, la société réalise un CA de plus de 300 000 € auprès d'une clientèle de proximité, séduite par la qualité de l'offre et un excellent rapport qualité/prix. L'équipe est constituée de 2 salariés. Emplacement premium dans une zone d'activité dynamique. Surface du point de vente : 159 m², terrasse. Ses atouts : clientèle fidèle, emplacement, qualité, apport due la marque. Motif cession : changement d'orientation professionnelle. Prix de cession : 100 000 €. Contacter M. Francis PINAT : francis.pinat65@gmail.com ou 0631739801 - Seine-et-Marne Nord sur communes de Marne et Gondoire en emplacement n° 1.



À vendre fonds de commerce de Matériel de mobilité urbaine : À vendre fonds de commerce de **MATÉRIEL ET D'ACCESSOIRES DE GLISSE ET MOBILITÉ URBAINE (TROTINETTES, SKATE, HOVERBOARD...)**. Situé en centre urbain d'une zone en pleine expansion, le magasin a une surface commerciale de 228 m². Sa clientèle essentiellement constituée de particuliers, comprend également quelques grands comptes. Site marchand et vente en ligne également. CA 2019 : 560 000 €. Effectif : le responsable de magasin et le gérant. Projet de cession : 2021 - Périmètre : fonds de commerce - Motif : Recentrage d'activité des associés. Prix : nous consulter. Contact : lionel.becquart@seineetmarne.cci.fr

À vendre, pour retraite, fonds de commerce de vente de **FOURNITURES DE BUREAU ET SCOLAIRES, BEAUX-ARTS, ENCADREMENT ET MÉTIERS D'ARTS**. À proximité d'une grande surface commerciale, proche autoroute ; stationnements. Magasin créé depuis 35 ans, composé d'un vaste local d'environ 800 m² dont 600 m² consacrés à la vente + une mezzanine. Membre de deux réseaux coopératifs reconnus et très présents nationalement dans les métiers concernés. CA 500 k€HT avec des objectifs de progression importants. Activité exploitée avec 2 salariées à temps plein. Loyer mensuel de 4200 € + charges de 200 € + taxes foncières. contact : lionel.becquart@seineetmarne.cci.fr

À vendre cause retraite fonds de commerce **LIBRAIRIE PAPIETERIE JOURNAUX**. 30 années d'existence, CA : 600 000 €. Équipe de 4 salariés. Emplacement exceptionnel en plein Centre-Ville. Surface du point de vente : 300 m² divisible. Lieu de passage très fréquenté et grosse clientèle d'habituées. Accompagnement au démarrage possible. Disponible immédiatement. Prix de cession : nous consulter. Contact GH : 06 48 24 70 31



Chelles (77) - 53 000 habitants - RER et gare SNCF Vente fonds de commerce **EPICERIE 100% VRAC ALIMENTAIRE, COSMÉTIQUES, ZÉRO DÉCHET**. Cet établissement est situé en centre-ville, rue commerçante et passante. Le local dispose d'une superficie commerciale de 42 m² en RDC et d'une surface de stockage de 25 m². Clientèle fidélisée, de quartier et de passage. Site E-Commerce actif à développer. Dirigeant salarié + 2 salariées à temps partiel en CDI. Loyer mensuel 1 075 € + charges < 200 €/mois. CA en pleine croissance. Stock : environ 25 k€. Motif de la cession : santé. Prix de cession : nous consulter. Profil repreneur : Idéal pour projet de reconversion professionnelle. Contact : 0612442478

Les annonces de :



LA CHAMBRE DE MÉTIERS ET DE L'ARTISANAT DE SEINE-ET-MARNE

Assurer la cession d'entreprise est la priorité du secteur des métiers en attirant les jeunes talents vers les entreprises artisanales et en les formant pour en faire des collaborateurs efficaces et des repreneurs performants. Les chambres de métiers et de l'artisanat, en liaison avec les organisations professionnelles du secteur, jouent un rôle essentiel dans ce passage de relais entre générations.

Contact CMA Chelles

Laurie COMMAULT (LC) - 01 64 79 26 55
laurie.commault@cma-idf.fr

Contact CMA Meaux

Laurent BOUVIER (LB) - 01 64 79 26 91
laurent.bouvier@cma-idf.fr

Contact CMA Melun

Sébastien BONNELUCQ (SB) - 01 64 79 26 08
sebastien.bonnelucq@cma-idf.fr

Contact CMA Montereau

Geoffroy DEBOTTE (GD) - 01 64 79 26 69
geoffroy.debotte@cma-idf.fr

Contact CMA Provins

Nicolas FOUQUIAU (NF) - 01 64 79 26 43
nicolas.fouquiau@cma-idf.fr



Annonces NORD 77

SERVICES

17-06-3 Vente fonds **SALON DE COIFFURE MIXTE** de 65 m² région Dammar-tin-en-Goële. En centre-ville, tous commerces à proximité, salon et matériel en bon état, CA 2016 : 92 000 € HT avec bon potentiel de développement. Loyer annuel 10 300 € HT CC Prix de cession proposé : 55 000 € (Contact LB)

18-10-3 **FONDS DE COIFFURE MIXTE** local 60 m², changement de région, agencement et matériel en parfait état, ville en expansion à 12 km de Meaux, ville en expansion, 1 salariée et 1 apprentie en CAP, excellente rentabilité, CA HT 2017 : 125 300 € en progression prix de cession 110 000 € (Contact LB)

18-09-27 Départ en retraite, **SALON DE COIFFURE ET**

ESTHÉTIQUE près de Lagny-sur-Marne dans commune 6 300 habitants - Local 74 m², bail de 3, 6, 9. Matériels bon état ; 10 places coiffage, 3 bacs. Prix de vente : 200 000 € négociable (Contact LC)

17-04-19 Vente de Fonds de commerce **COIFFURE MIXTE** sans concurrence, dans ville en pleine expansion proche Lagny avec 6 places de coiffage, 2 bacs, 40 m², matériel récent, agréable situation avec stationnements proche transports (bus, RER), clientèle fidèle, CA à développer. Prix de cession : 70 000 € à négociier. (LC)

19-09-01 Fonds de **COIFFURE MIXTE** Meaux quartier résidentiel calme - Local 75 m² bon état, vitrine d'angle, parking, 5 postes coiffage, 4 bacs - 1 salarié à temps partiel. Loyer mensuel (avec charges) HT 640 € - CA HT : 100 000 € / Prix de cession du FDC :

65 000 € - Accompagné par la cédante - Possibilité vente des murs : 120 000 € (Contact LB/HL)

19-11-02 **SALON COIFFURE** - Nord-Ouest 77- Bon état, espace lumineux 60 m², 3 bacs coiffure récent, 9 postes coiffage, parking - 2 salariés (à reprendre) CA HT 2018 : 114 000 € Prix de vente du FDC : 75 000 € (Contact LB)

20-06-2 Vend **FONDS + MURS**, pour départ retraite, bel **INSTITUT DE BEAUTÉ** de 100 m² sur 3 niveaux en centre-ville à proximité directe d'autres commerces dans commune proche Roissy CDG. Possibilité logement à l'étage. 2 salariés, 3 espaces de soins + cabine UV+ espace de vente produits et accessoires. Fichier de 600 clients fidélisés à développer. CA 2018 : 140 700 €, CA 2019 : 131 225 € Prix : 220 000 € (LB)



19-08-02 Fonds de **COIFFURE MIXTE** départ raisons de santé - Proche de Meaux - Local bon état Loyer mensuel HT 774 € - CA HT moyen : 103 000 € / Prix de cession du FDC : 75 000 € (Contact LB/HL)

20-02-1 : **COIFFURE MIXTE** en centre ville de coulommiers, rue très passagère clientèle fidèle et de passage, dans local de 72 m² en parfait état refait en 2019, 2 salariées 1 apprentie, Chiffre d'affaires stable, CA HT 2019 : 163 500 €, prix de cession : 160 000 € (à négociier) (LB)

20-06-1 : Vend FDC **PHOTOGRAPHE** en centre-ville de La Ferté-sous-Jouarre. Local 50 m² + cave et jardin. Nouveau bail à prévoir de 700 €/mois charges comprises. CA 2018-2019 : 33 517 €. (LB)

20-09-1 : Vend FDC **SALON ESTHÉTIQUE** local 35 m². Cause : retraite. Secteur de Paris Vallée de la Marne. 3 cabines de soin, un accueil/salle d'attente, une salle de stockage. Loyer mensuel : 622 €. situé en centre-ville. Prix de vente : 30 000 € négociable. (LC)



18-10-1 : Fonds de **COIFFURE MIXTE**, 40 m², ville attractive à 12 km de Meaux, 2 minutes de la gare, intérieur rénové, matériels neufs, excellente rentabilité, fichier clients sérieux à reprendre, clientèle fidèle. CA HT 2019 : 145 000 € ; 2020 : 117 000 €, Prix de vente: 65 000 € négociable (LB).

21-07-1 : À vendre, fonds crée en 2008 pour une activité de **SOINS EN ESTHÉTIQUE** dans une commune en développement de 7 500 habitants près de Disneyland. Facilités de stationnement et dynamisme commercial environnant. Bail 3/6/9 avec local de 45 m² très bien agencé et comprenant du matériel en très bon état, tel un LPG ; un espace d'accueil et de vente de produits, 3 cabines de soins esthétiques, dont une comprenant un hamann. Clientèle fidélisée. Loyer de 1 300 € HT par mois. Effectif : l'exploitante et deux apprentis. CA HT des trois dernières années : 126 000 € ; Prix de cession : 95 000 € (HL)

21-04-10 : À vendre, fonds de **COIFFURE MIXTE** dans la communauté de communes Roissy Porte de France en plein centre-ville. Local de 70 m², lumineux. Bail commercial 3/6/9. Loyer mensuel de 960 € HT. Matériel en bon état : 3 bacs et 5 postes de coiffage. Effectif : l'exploitante et une salariée à mi-temps. Potentiel de développement. CAHT 2020 : 71 000 € - Prix de vente du FDC : 69 000 € (HL)

21-10-21 : Fonds de commerce **INSTITUT DE BEAUTÉ** en centre-ville secteur Marne-la-Vallée. Cause : retraite. Local de 45 m² en très bon état : 3 cabines dont 1 douche, 1 hammam pour deux personnes, accueil, pièce privée avec cuisine. Matériel et mobilier en très bon état. Loyer mensuel : 830 € charges comprises, nouveau bail à prévoir. Bonne clientèle fidèle. Prix de cession du FDC : 55 000 €. (LC)

21-11-04 : Fonds de commerce **INSTITUT DE BEAUTÉ** en centre-ville de Noisiel, à 5 minutes à pieds de la gare RER. Cause : départ à la retraite. Local de 47 m², en bon état général : 1 pièce accueil / salle de soin mains et pieds, 1 cabine esthétique et 1 cabinet sanitaire. 1 place de parking. Loyer mensuel : environ 700 € charges comprises, nouveau bail à prévoir. Bonne clientèle fidèle. Prix de cession : 12 000 € (négociable). (LC)

BÂTIMENT ET TRAVAUX PUBLICS

19-02-2 À céder cause santé - **COUVERTURE ZINGUERIE PLOMBERIE CHAUFFAGE ET ENTRETIEN D'INSTALLATIONS** depuis 1997, 8 km de Coulommiers, excellente renommée CA HT 2017 :

305 844 € - Intervention sur 30 km, clientèle collectivités/particuliers - 1 salariée et 1 apprenti en bac pro (depuis 5 ans) - 2 véhicules - Prix de cession : 75 000 € (Contact LB)

19-11-03 : Vend Fonds en Fermetures, en Nord 77 particuliers et collectivités : **MENUISERIE** fenêtres volets portes portails clôtures, pergolas/vérandas, maintenance et contrôle d'accès. Fichier + 5 000 clients (haut de gamme). 60 contrats de maintenance avec syndicats de copropriété. CA 2018 : 850 000 en progression régulière. Bon niveau de rentabilité. Locaux commerciaux de 75 m² bien placés sur axe passant avec parking, et ateliers/bureaux 150 m². (LB)

20-03-1 : A vendre Secteur Crécy-la-Chapelle, fonds de commerce **PLOMBERIE-CHAUFFAGE** - Clientèle pour l'essentiel de particuliers - pas de salarié. CA 2019 HT : 67 000 € - Prix (hors stock) : 10 000 € Accompagnement du cédant - Repreneur expérimenté souhaité. (LB/HL)

AUMENTATION

19-04-2 Fonds **BOULANGERIE PÂTISSERIE TRAITEUR** - LUZANCY, 25 km Meaux, rue passagère directe sur nationale, proche écoles, boutique et laboratoire 120 m², loyer 1 300 € (boutique et F2), pas de concurrence et la clientèle est fidèle, CA HT 2018 : 230 795 € prix de cession : 80 000 € à saisir (LB)

19-06-2 Fonds **CRÊPERIE SUR PLACE ET À EMPORTER** local 60 m², 40 couverts, proche Coulommiers, sur avenue passagère, bon état, nombreux matériels acquis en 2019, pas de salarié - loyer 1 560 HT, CA 2018 HT 128 550 € prix de cession : 130 000 € (LB)

20-03-4 : fonds de **PIZZAS À EMPORTER** et sur place et restaurant dans ville de 18 000 habitants au nord de Meaux, en centre-ville sur rue passagère, proche écoles et gare 1 salarié, cuisine entièrement équipée activité stable avec potentiel de développement ; CA HT 2019 : 166 300 € ; prix de cession 80 000 € (LB)

21-11-1 : A vendre, pour cause départ à la retraite, entreprise de **CHARCUTERIE ARTISANALE** (25 % du CA), plats cuisinés et à emporter (75 % du CA) dans le centre-est de la Seine-et-Marne. Boutique (24 m²) et laboratoire (40 m²) très bien situés en plein centre-ville avec une bonne clientèle. Matériel complet et en bon état. Effectif : exploitant et 5,6 ETP. CA HT 2020 : 596 000 € - Prix du fonds de commerce : 390 000 € (HL)

Retrouvez d'autres offres de cession sur le site : www.entreprendre.artisanat.fr



SERVICES

77 FDC 18-18 À vendre dans le sud Seine-et-Marne **ENTREPRISE DE MECANIQUE AUTOMOBILE.** Entretien, Réparations et Préparations de véhicules toutes marques spécialisée dans le 4x4. Bâtiment de 300 m² avec une cour de 200 m². Bonne clientèle qui a évolué. Loyer mensuel de 1 560 € + 260 € de taxe foncière. CA Avril 2017/ Mars 2018 : 277 136 €. Convierait bien pour une première installation. Prix de vente à débattre (Contact GD)



77 FDC 18-20 À vendre dans le Sud 77 **ENTREPRISE DE DEMOLITION ET RECYCLAGE AUTOMOBILE.** Entreprise avec de vastes locaux, implantés sur un terrain de 12 126 m² : hangar – atelier – bureau + 2 maisons privées (1 pavillon de gardien + 1 maison d'habitation) Mises aux normes à prévoir avec travaux de rénovation. CA avril 2018/ mars 2019 : 295 295 € Vente fonds seul ou murs et fonds + habitations en totalité. Prix de vente à débattre (Contact GD)

77 FDC 19-08 À vendre à échéance fin 2020 sous forme de cession de parts de **SARL ENTREPRISE SPECIALISEE DANS L'ENTRETIEN DE VOIRIE** (comportant deux balayeuses) – Pas de salarié à reprendre – CA moyen des 3 dernières années : 85 000 €

- Clientèle d'entreprises et de collectivités locales (avec contrats). Prix de vente des parts : 85 000 € (Contact GD)

77 FDC 19-12 En location gérance, à proximité de Melun, **GARAGE RENAULT** bien équipé et très bien situé dans un village, pas de salarié, CA 191 430 €, loyer des murs et de la location gérance : 1 840 €, dépôt de garantie de 20 000 €. (Contact SB)

77 FDC 20-07 À vendre Sud Seine-et-Marne en centre-ville **SALON DE COIFFURE** refait à neuf en 2016. Salon de 60 m² - Bail renouvelé en 2019 – Loyer 575 € HT/mois. Pas de salarié – CA HT 2019 : 74 000 € Prix de vente : 50 000 € (Contact GD)



77 FDC 20-09 Salon de **COIFFURE MIXTE**, cause santé, dans un local très bien tenu de 36 m², bien situé à proximité des axes de passage, place de parking gratuites disponibles pour la clientèle, clientèle fidélisée depuis 2001, une apprentie CAP. CA 2019 : 68 674 €. Bénéfice autours de 20 000 €, Prix de cession : 30 000 €, stock inclus. (Contact SB)

77 FDC 21-01 À vendre **ENTREPRISE DE DEPANNAGE – VENTE – MAINTENANCE DE RESEAUX INFORMATIQUES ET TOUS PERIPHERIQUES** située en centre-ville, stationnement gratuit. Boutique – atelier – signalétique lumineuse et sérigraphiée vitrine de 10 mètres. Très bonne répu-

tation locale. Clientèle professionnelle et particulière et en évolution constante. Fichiers clients très important. Loyer mensuel 700 € HT + taxe foncière annuelle de 1 100 € - CA 2019 : 196 468 € Prix de vente : 149 000 € - Stock évalué à la date de cession (Contact GD)

77 FDC 21-04 À vendre **BEAU SALON DE COIFFURE** implanté en plein centre d'un gros bourg du Sud 77 au croisement de deux routes importantes. Bail courant jusqu'en octobre 2024 – Loyer : 850 € HT par mois. 1 salarié – CA en hausse constante (2019 : 126 800 €). Clientèle fidèle et diversifiée. Prix de vente du fonds : 80 000 € (Contact GD)

77 FDC 21-08 Melun, centre-ville, **SALON DE COIFFURE MIXTE** en bon état, à proximité de commerces et de l'université, surface d'environ 60 m², possibilité d'extension à une activité complémentaire, bail commercial, 1 041 € HT, clientèle fidélisée depuis 27 ans, CA 2020 : 54 386 €, prix de vente 25 000 €. (Contact SB)

77 FDC 21-10 À vendre sud Seine-et-Marne **SALON DE COIFFURE MIXTE** d'une superficie de 58 m² (boutique et salon) dans une rue passante à proximité d'autres commerces et de parkings. Clientèle fidèle et locale. CA 2021 : 70 000 €. Convierait bien pour une première installation. Prix de vente : 46 000 € avec les stocks (Contact GD)

ALIMENTATION

77 FDC 21-07 À vendre **BOUCHERIE CHARCUTERIE TRAITEUR** dans le Sud de la Seine-et-Marne avec habitation + granges + dépendances + jardin

pour 500 m² avec 300 m² environ couvert. Boutique très bien située en plein centre-ville et de bonne renommée. Clientèle en évolution constante, elle vient surtout pour la charcuterie maison. Pas de salarié – CA 2019 : 341 309 € Prix de vente : 250 000 € (terrain + bâtiment) (Contact GD)

77 FDC 21-05 **BOUCHERIE TRADITIONNELLE** dans petite ville Sud Seine-et-Marne. (Boutique + laboratoire + réserve + cave : 110 m² - Appartement au-dessus de 110 m² actuellement non utilisé). Belle clientèle – CA en croissance 255 000 € en 2019. Pas de concurrence locale. Parking gratuit à proximité. Prix de vente du fonds : 120 000 € (possibilité d'acheter les murs pour 130 000 €) (Contact GD)

BÂTIMENT

77 FDC 18-17 À vendre entreprise d'**ELECTRICITE BASSE TENSION.** Equipe de salariés performante à reprendre. Locaux + terrain en Zone d'activités Economiques. - Clientèle d'entreprises et de collectivités locales. CA 2018 : 495 680 €. - Prix de vente à débattre (Contact GD)

77 FDC 18-19 À vendre **ENTREPRISE DE CHARPENTE – BOIS – MENUISERIE** implantée dans le Sud Seine-et-Marne. CA 2017 : 428 000 € composé pour 90 % par des particuliers. 3 salariés. Vastes locaux fonctionnels avec matériels performants. - Prix de vente à débattre (Contact GD)

77 FDC 20-12 Cause changement d'activité, **ENTREPRISE GÉNÉRALE DU BÂTIMENT** créée en 2013, située sur l'agglomération Melun Val de Seine, clientèle locale de particuliers et de professionnels (agences immobilières),

bail 3/6/9 de 1 469 € TTC mensuel, matériel complet, 3 salariés polyvalents à reprendre, CA 2019 : 422 969 €. Prix de vente : 80 000 € (Contact SB)

77 FDC 20-15 Sud 77 **ENTREPRISE DE MARBRERIE** (fabrication d'escaliers, plans de travail de cuisine, sbd, polissage des sols...). À Vendre cause retraite. Très bien située, clientèle de particuliers à 80 % et 20 % de professionnels (hôtels, sites historiques), matériel complet, 1 salarié à reprendre, bail à prévoir ou possibilité d'achat des murs, CA : 166 547 €. Prix de vente : 45 000 € (hors stock) (Contact SB)



77 FDC 21-02 **ENTREPRISE D'ÉLECTRICITÉ** créée en 1993, clientèle de particuliers, de syndicats, de chauffagistes et d'industriels, clientèle située principalement à Paris et proche banlieue, contrats de maintenance représentant 10 à 15 % du CA, pas de salarié à reprendre, CA 2020 : 60 000 €, prix de vente du fonds : 30 000 €. Accompagnement proposé (Contact SB)

77 FDC 21-03 Vente d'une **MENUISERIE** située 77, à proximité de la francilienne, bonne clientèle, 7 salariés à reprendre (+1 apprenti), parc machine à commande numérique récent et en très bon état, local de 500 m² avec mezzanine de 300 m² + locaux sociaux, cabine de peinture aux normes, bail 3/6/9 à établir avec un loyer mensuel de 5 500 € HT, CA 2019 : 1 090 078 €, prix de vente des parts sociales : 850 000 €. Accompagnement possible (Contact SB)

77 FDC 21-06 À vendre **FONDS DE COMMERCE DE POSE DE MENUISERIES EXTERIEURES ET INTERIEURES – AMENAGEMENT INTERIEUR MENUISERIE BOIS** dans le Sud de la Seine-et-Marne en plein centre-ville. Superficie de 50 m² - Loyer : 600 € hors charges. Clientèle locale et plutôt aisée. Pas de salarié – CA 2020 : 269 497 €. Achat du fonds plus un véhicule sur op-

tion et reprise du bail (ou vente des murs). Prix de vente : 73 000 € + véhicule Peugeot Boxer 12 000 € soit un total de 85 000 € (Contact GD)

PRODUCTION

77 FDC 19-06 À vendre Sud Seine-et-Marne, murs et fonds d'une entreprise de **CHAUDRONNERIE INDUSTRIELLE MONTAGE SERRURERIE METALLERIE**. Atelier de 750 m²

sur terrain de 2 000 m² - Bureaux-sanitaires et logement de 75 m² dans Zone d'Activités. Clientèle essentiellement d'entreprises – Outillage important – 6 salariés – CA au 30/03/2019 : 707 000 €. Prix de vente pour l'ensemble : 1 200 000 € (Contact GD)

Transentreprise

la force d'un réseau au service de la transmission/reprise d'entreprises

www.transentreprise.com



Transentreprise
REPRENDRE ET CÉDER UNE ENTREPRISE



CCI SEINE-ET-MARNE



Chambre
de **Métiers**
et de l'**Artisanat**

ÎLE-DE-FRANCE
SEINE-ET-MARNE

Les annonces de :

CRA (CÉDANTS & REPRENEURS D'AFFAIRES)

Le CRA, Cédants et Repreneurs d'Affaires, est une association nationale fondée en 1985 représentée par 73 délégations régionales. La Seine-et-Marne dépend plus particulièrement de la délégation Ile-de-France Est et Nord, partenaire du Réseau Transmettre et Reprendre animée par la CCI. Les délégués régionaux sont tous bénévoles et issus du monde de l'entreprise.

L'objectif du CRA est de fournir des opportunités de rapprochement entre des repreneurs, personnes physiques ou entreprises, et des entreprises familiales cédantes, TPE ou PME réalisant entre à 1 à 10 M€ de chiffre d'affaires.

Pour ce faire, le CRA offre, à ses adhérents repreneurs et cédants et en liaison avec les partenaires du réseau, de nombreux services : assistance et soutien personnalisés d'un délégué « parrain », échange d'informations professionnelles confidentielles suivi d'une mise en relation, séances de formation à la reprise et de préparation à la cession, animation de réunions généralement mensuelles d'information et de groupes de repreneurs, aide à la recherche directe de sociétés potentiellement cédantes, accès pré-

férentiel à une base de données d'entreprises et à des études de marché, accès à un réseau de 300 experts ou partenaires professionnels, spécialistes de la transmission de TPE/PME et de son financement.



Contact CRA Ile-de-France Est
Délégué Seine-et-Marne Nord
Hervé Lombard - 06 34 19 14 48
herve.lombard@cra-asso.org
www.cra-asso.fr

15010 - Pour cause de santé, très intéressante affaire de **MENUISERIE** implantée depuis 30 ans en IDF. Très profitable et détentrice d'une confortable trésorerie, spécialisée en rénovation et agencement d'espaces de bureau et d'habitations pour le compte d'investisseurs institutionnels, de syndicats et d'architectes. Dispose d'une clientèle récurrente et financièrement fiable grâce à un savoir faire reconnu, un personnel stable. Réelles possibilités de développement en adaptant la stratégie commerciale.

15098 - Cette entreprise spécialisée en **FERMETURES, MENUISERIES, AUTOMATISME ET DOMOTIQUE** possède une expertise globale qui lui permet de répondre de façon personnalisée aux projets de ses clients, sans intervenants externes, hormis la maçonnerie. Elle dispose d'une bonne notoriété. Affaire saine.

15813 - En vue d'une réorientation professionnelle, les deux associés de cette **ENTREPRISE DE SECURITE**

cherchent son repreneur. Entreprise reconnue pour sa réactivité, la qualité et la diversité de ses prestations (sûreté des biens et des personnes, sécurité incendie, gardiennage, accueil, etc.). Couverture nationale, personnel qualifié, contrats récurrents, niche particulière de gardiennage à forte valeur ajoutée.

15869 - Cession d'une **MENUISERIE GENERALE**. Création, fabrication et pose de tous types d'ouvrages : mobiliers, cuisines, dressings, aménagement de magasins, fenêtres, menuiseries extérieures, escaliers. Clients : particuliers et professionnels. Belle affaire.

15903 - Pour cause de départ en retraite cette société spécialisée dans la **DISTRIBUTION DE MATERIELS PROFESSIONNELS DE SOUDURE** cherche son repreneur. Elle distribue sa gamme de produits sous sa propre marque auprès d'une clientèle de grossistes pour professionnels. La marque est reconnue depuis de nombreuses années par

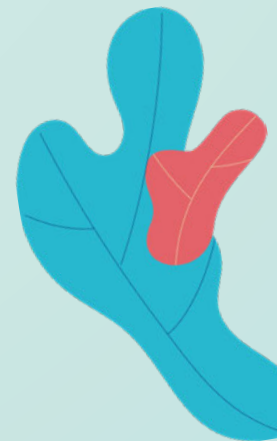
les professionnels pour la qualité et la fiabilité de ses produits. Affaire saine avec un bon potentiel de développement et une bonne rentabilité. Profil du repreneur : technico-commercial responsable des ventes en environnement BtoB ou société avec une force de vente cherchant à faire de la croissance externe.



Les annonces de :



LA FÉDÉRATION FRANÇAISE DU BÂTIMENT IDF EST



Toujours à vos côtés et mobilisée pour les entreprises du BTP

Transmettre ou reprendre est un moment essentiel dans la vie d'un entrepreneur !

Cela implique différentes étapes clés pour lesquelles le réseau « TRANSMETTRE ET REPREDRE EN SEINE-ET-MARNE » peut vous accompagner grâce à son réseau de partenaires dont la FFB Ile de France EST qui propose, une aide personnalisée et adaptée au secteur du BTP notamment dans la mise en relation entre les repreneurs et les cédants, des formations pour optimiser la direction d'une entreprise du Bâtiment via l'École supérieure de jeunes dirigeants du bâtiment (ESJDB).

Pour en savoir plus, la FFB ILE-DE-FRANCE EST vous invite à solliciter ses services pour profiter des prestations suivantes :

- Réunions d'information avec des experts
- Accompagnement personnel et confidentiel du

dirigeant (rencontre individuelle pour l'élaboration du processus de transmission)

- **Évaluation de l'entreprise**
- **Diagnostics d'entreprise** (établir un bilan des compétences professionnelles et managériales, sur les obligations légales et conventionnelles du bâtiment) et présentation des solutions proposées par les acteurs de la branche BTP (OPPBTP, PROBTP, SMA, BTP BANQUE, etc.)
- **Diffusion de l'offre de cession** sur www.transmibat.fr et à l'ensemble des entreprises du BTP 77 (en toute confidentialité)
- **Mise en contact entre repreneurs et cédants**
- Formation du repreneur à l'École supérieure de jeunes dirigeants du bâtiment (ESJDB) : <https://esjdb.net/>

Contacts FFB IDF EST

Françoise NOWACKI / Virginie UZEL
01 64 87 66 17 - juridique@btp77.org

1118 – MACONNERIE GROS-ŒUVRE / AMENAGEMENT / FINITIONS / COUVERTURE / PLOMBERIE Forme juridique : EI - Effectif : 4 - Situation géographique : Sud 77 - CA : 86 828 €

1257 – MACONNERIE GROS-ŒUVRE / FINITION Forme juridique : SAS - Effectif : 2 - Situation géographique : Nord 77 - CA : 1 740 769 €

1382 – CHAUFFAGE / CLIMATISATION Forme juridique : SAS - Effectif : 6 - Situation géographique : Nord 77 - CA : NC

1379 – CHARPENTE / COUVERTURE Forme juridique : EURL – Effectif : 1 - Situation géographique : Sud 77 - CA : NC

2502 – VITRERIE / MIROITERIE Forme juridique : SAS – Effectif : 7 - Situation géographique : Nord 77 - CA : 1 017 618 €

20185 - PEINTURE Forme juridique : E.I. – Effectif : 1 - Situation géographique : Sud 77 - CA : NC

20186 – CHARPENTE / FINITIONS / AMENAGEMENTS Forme juridique : SARL. - Effectif : 4 - Situation géographique : Sud 77 - CA : NC

3618 – CLÔTURES EN TOUS GENRE / SERRURERIE Forme juridique : SAS. – Effectif : 9 Situation géographique : Nord 77 - CA : NC

3663 – METALLERIE / SERRURERIE / MENUISERIE ALU Forme juridique : SAS. – Effectif : 3 - Situation géographique : Sud 77 - CA : 496 118 €

3677 – ELECTRICITE Forme juridique : SAS. – Effectif : 11 - Situation géographique : Sud 77 - CA : 2 265 204 €

3702 – MENUISERIE / AGENCEMENT Forme juridique : SAS – Effectif : 2 Situation géographique : Nord 77 - CA : NC

Retrouvez toutes nos offres sur www.transmibat.fr



<https://www.youtube.com/watch?v=G01ySx9uEU4&feature=youtu.be>



VOTRE AGENDA

REPRISE-TRANSMISSION

Réunions d'information sur la reprise d'entreprise

Gratuites sur inscription, de 10h à 11h30, en visioconférence :

- **vendredi 21 janvier, vendredi 11 février, mardi 15 mars, vendredi 8 avril, vendredi 13 mai, vendredi 17 juin et vendredi 8 juillet**

Ateliers des repreneurs d'entreprise

Gratuits sur inscription, de 10h à 11h30, en visioconférence :

- **jeudi 17 février**
 - La croissance externe, pour accélérer votre développement
- **jeudi 17 mars**
 - Comment financer mon projet de reprise en 2022
- **vendredi 15 avril**
 - La négociation entre cédants et repreneurs
- **vendredi 20 mai**
 - Reprendre une entreprise en difficulté, risques et opportunités
- **vendredi 24 juin**
 - Combien vaut ma boîte, ou celle que je rachète ?

Immanquable en ce début d'année

Go Entrepreneurs 2022

(ex Salon des Entrepreneurs)

- Rdv à Paris les **6 et 7 avril**

Conférences, Business Meetings, Networking, Marathon Pitch...

Informations & inscription : www.go-entrepreneurs.com

Consultations d'experts

Avec un expert-comptable, un avocat et un notaire (rencontres individuelles, confidentielles et gratuites sur inscription)

- Rdv à Serris **mardi 8 février et mardi 17 mai**

Informations & inscription :

Tél : 01 74 60 51 56

Mail : corinnedeoliveira@seineetmarne.cci.fr

- Rdv à Meaux **mardi 8 mars**

Informations & inscription :

Tél : 01 64 87 66 17

Mail : juridique@btp77.fr

- Rdv à Melun **mardi 12 avril**

Informations & inscription :

Tél : 01 64 87 66 17

Mail : juridique@btp77.fr

Consultations Bilan Retraite

Avec un conseiller en protection sociale AG2R la Mondiale, organisme collecteur certifié d'État

- Rdv à Serris **mardi 25 janvier et mardi 5 avril**

Inscription : Corinne De Oliveira

Tél : 01 74 60 51 00

Mail : corinne.deoliveira@seineetmarne.cci.fr

Information & inscription à tous nos évènements

Tél : 01 74 60 51 00

Mail : infocci@seineetmarne.cci.fr

Retrouvez l'agenda de toutes les manifestations sur <https://www.seineetmarne.cci.fr/evenements>



LES PARTENAIRES DU RÉSEAU

Chambres consulaires et partenaires locaux

CCI SEINE-ET-MARNE

CHAMBRE DE COMMERCE ET D'INDUSTRIE DE SEINE-ET-MARNE

1 avenue Johannes Gutenberg
Serris CS70045
77716 Marne-la-Vallée Cedex 4
Tél. : 01 74 60 51 00
www.seineetmarne.cci.fr



CHAMBRE DE MÉTIERS ET DE L'ARTISANAT SEINE-ET-MARNE

Château Gruber
4 avenue du Général Leclerc
77004 Melun Cedex
Antennes à Chelles, Meaux,
Montreuil et Provins
Tél. : 01 64 79 26 00
www.cma77.fr



CONSEIL DÉPARTEMENTAL DE SEINE-ET-MARNE

Hôtel du Département
77010 Melun Cedex
Tél. : 01 64 14 77 77
www.seine-et-marne.fr



SEINE-ET-MARNE ATTRACTIVITÉ

Quartier Henri IV - Place d'Armes
77300 Fontainebleau
Tél. : 01 60 39 60 39
www.seine-et-marne-attractivite.fr



CHAMBRE DES NOTAIRES DE SEINE-ET-MARNE

Tél. : 01 64 39 53 93
www.chambre-seineetmarne.notaires.fr

Organisations professionnelles



ASSOCIATION DES EXPERTS - COMPTABLES ET COMMISSAIRES AUX COMPTES DE SEINE-ET-MARNE

259 rue Pierre et Marie Curie ZI
77000 Vaux-le-Pénit
Tél. : 01 64 79 76 01
www.expertscomptables-77.com



TERRA GESTION

259 rue Pierre et Marie Curie ZI
77000 Vaux-le-Pénit
Tél. : 01 64 79 76 00
www.terragestion.com



FÉDÉRATION FRANÇAISE DU BÂTIMENT ÎLE-DE-FRANCE EST

45 rue Nouvelle BP 93
77002 Melun Cedex
Tél. : 01 64 87 66 17
www.ffbatiment.fr
www.btp77.org



UMIH

Pôle d'Excellence du Tourisme
Quartier Henri IV - Place d'Armes
77300 Fontainebleau
Tél. : 01 72 79 91 72
www.umih-idf.fr



ORDRE DES AVOCATS

AU BARREAU DE MELUN
2 avenue du Général Leclerc
77000 Melun
Tél. : 01 64 39 00 35
www.barreau-melun.org



ORDRE DES AVOCATS

AU BARREAU DE MEAUX
Avenue Salvador Allende
77100 Meaux
Tél. : 01 60 09 03 60
www.ordreavocats-meaux.fr



UIMM

238 rue de la Justice
77000 Melun
Tél. : 01 64 87 85 86
www.uimm.fr

Organismes de financement



BPIFRANCE

Direction Régionale IdF Est
12 boulevard du Mont d'Est
Maille Nord III
93192 NOISY-LE-GRAND Cedex
Tél. : 01 48 15 56 55
www.bpifrance.fr



CIC EST

Direction régionale S&M
Le Citalum - 1 avenue de l'Europe
77144 Montevrain
Tél. : 01 60 54 58 70
www.cic.fr



CRÉDIT AGRICOLE BRIE-PICARDIE

500 rue Saint Fuscien
80095 Amiens Cedex
Tél. : 03 22 53 33 33
http://m.ca-brie-picardie.fr



INITIATIVE NORD S&M

1 avenue Johannes Gutenberg - Serris CS70045
77716 Marne-la-Vallée Cedex 4
Tél. : 01 64 33 55 11
www.initiative-nord77.fr



INITIATIVE MELUN VAL DE SEINE

et SUD SEINE-ET-MARNE
Centre d'affaires H Center
11 rue Benjamin Franklin
77000 La Rochette
Tél. : 01 64 38 96 85
www.initiative-mvs-sud77.com



RÉSEAU ENTREPRENDRE

SEINE & MARNE
22 rue Pierre Mendès France
77200 Torcy
Tél. : 01 74 60 51 24
www.reseau-entreprendre-sud-ile-de-france.fr



SOCIÉTÉ GÉNÉRALE

Groupes des agences de Chessy Marne-la-Vallée
3 rue de la Galmy BP101 Chessy
77701 Marne-la-Vallée cedex 4
Tél. : 01 64 17 30 50
www.societegenerale.fr



AG2R - LA MONDIALE

Inspection de la Brie
35 place d'Ariane
77700 Chessy
Tél. : 06 07 83 29 59
www.ag2rlamondiale.fr

Autres partenaires



CRA

45 rue de Vivienne
75002 Paris
Tél. : 01 40 26 74 16
www.cra.asso.fr



SÉCURITÉ SOCIALE

INDÉPENDANTS
Tél. : 36 48
www.secu-independants.fr



SCOP (Union régionale des sociétés coopératives)

100 rue Martre
92110 Clichy-la-Garenne
Tél. : 01 40 87 87 00
www.les-scop-idf.coop

Bulletin d'opportunités n° 61 | Janvier à avril 2022
Édité par la CCI Seine-et-Marne, coordinatrice du réseau « Transmettre & Reprendre une entreprise en Seine-et-Marne »

Adresse : 1 avenue Johannes Gutenberg - Serris CS 70045

77776 Marne-la-Vallée cedex 4

Conception et réalisation : CCI Seine-et-Marne

Impression à 1 000 exemplaires : AZAPRIM

Dépôt légal : 23/10/2007 N° ISSN : 1959-0903

ABONNÉS : Vous recevez cette publication car vous y êtes abonnés. Vous pouvez vous désabonner en vous adressant à pdp.contact@seineetmarne.cci.fr ou en écrivant à CCI Seine-et-Marne - Direction Développement Commercial - 1 avenue Johannes Gutenberg - Serris - CS 70045 - 77776 Marne-la-Vallée cedex 4. Les données personnelles vous concernant (nom, adresse, dénomination de l'entreprise) sont, sauf demande de suppression de votre part à pdp.contact@seineetmarne.cci.fr, conservées dans l'outil de gestion de la relation clients pour les autres services vous concernant. Conformément à la Loi n°78 - 17 du 6 janvier 1978 modifiée relative à l'informatique, aux fichiers et aux libertés et au règlement (UE) 2016-679 sur la protection des données, dans le cadre et les limites posées par ces textes, vous disposez d'un droit d'accès, de portabilité, de modification, de rectification et de suppression des données à caractère personnel vous concernant en vous adressant à pdp.contact@seineetmarne.cci.fr ou en écrivant à CCI Seine-et-Marne - Direction Développement Commercial - 1 avenue Johannes Gutenberg - Serris - CS 70045 - 77776 Marne-la-Vallée cedex 4. En cas de difficulté, vous pouvez vous adresser au délégué à la protection des données de la CCI Seine-et-Marne à l'adresse cpdp@cci-paris-idf.fr en précisant que la demande concerne des données personnelles détenues par la direction Développement Commercial de la CCI Seine-et-Marne. En dernier lieu, vous pouvez déposer une réclamation auprès de la CNIL, 3 place de Fontenoy - TSA 80715 - 75334 PARIS cedex 07.



**6&7
AVRIL
2022**

GO

ENTREPRENEURS

Le RDV incontournable dédié à la création
et au développement des entreprises

#GoEntrepreneurs

Go-Entrepreneurs.com